

EST.  1975

CHUONG DUONG CORP.



HỒ SƠ NĂNG LỰC
CÔNG TY CỔ PHẦN CHUONG DUONG

www.chuongduongcorp.vn

TỔNG QUAN

Tên đầy đủ	: CÔNG TY CỔ PHẦN CHƯƠNG DƯƠNG
Tên viết tắt	: Chương Dương Corp.
Trụ sở	: 328 Võ Văn Kiệt, P. Cầu Ông Lãnh, TP. HCM
Điện thoại	: (028) 38367734
Website	: www.chuongduongcorp.vn
Email	: info@cdcorp.vn
Mã số thuế	: 0303146167
Mã chứng khoán	: CDC
Vốn điều lệ	: 527.726.610.000 đồng



LĨNH VỰC HOẠT ĐỘNG

- › Xây dựng các công trình dân dụng và công nghiệp;
- › Xây dựng các công trình đường dây và trạm biến thế 500 kV;
- › Xây dựng các công trình giao thông (cầu, đường bến cảng, sân bay...);
- › Đầu tư phát triển bất động sản;
- › Kinh doanh bất động sản;
- › Dịch vụ môi giới bất động sản (Sàn giao dịch BĐS);
- › Dịch vụ quản lý, cho thuê Bất động sản;
- › Tư vấn thiết kế xây dựng;
- › Sản xuất, gia công cấu kiện kim loại theo tiêu chuẩn và phi tiêu chuẩn;
- › Sản xuất kinh doanh bê tông;
- › Vật liệu xây dựng: Thép, xi măng, cát, đá



TÓM TẮT LỊCH SỬ HÌNH THÀNH

- › Thập kỷ 1930 : Ra đời với tên gọi là Hãng Eiffel Asia.
- › Ngày 21/01/1978 : Thành lập Xí Nghiệp Xây Dựng số 2.
- › Ngày 08/01/1980 : Thành lập Xí Nghiệp Lắp Máy.
- › Ngày 04/12/1990 : Đổi tên thành Công ty Xây Lắp (ACC).
- › Ngày 20/11/2003 : Chuyển đổi thành Công ty Cổ phần Đầu tư và Xây Lắp Chương Dương (Chương Dương ACIC).
- › Ngày 26/03/2009 : Đổi tên thành Công ty Cổ phần Chương Dương (CDC).

Nội dung

CORPORATE PROFILE CDC



Chương 1

GIỚI THIỆU CHUNG

Tổng quan	02
Lời ngỏ của Tổng Giám đốc	05
Lịch sử hình thành và phát triển	06
Tầm nhìn - Sứ mệnh - Giá trị cốt lõi	10
Mô hình Lãnh đạo	12
Ban lãnh đạo	13
Giải thưởng	14
Năng lực tài chính	16

Chương 2

LĨNH VỰC HOẠT ĐỘNG

Tóm tắt lĩnh vực hoạt động	25
Xây lắp	26
Sản xuất công nghiệp VLXD	27
Đầu tư kinh doanh BĐS và nhà ở	28
Kinh doanh thương mại VLXD	30
Thống kê dự án đã và đang thi công	34
Công trình hạ tầng giao thông	49
Danh sách các dự án BĐS	53

Chương 3

CÔNG TRÌNH TIÊU BIỂU

Trước năm 1975	54
Xây dựng hạ tầng giao thông	54
Sau năm 1975	57
Xây Lắp công nghiệp	58
Xây Lắp dân dụng	65
Xử lý nền móng hạ tầng	77
Sản xuất công nghiệp VLXD	83
Đầu tư kinh doanh Bất động sản	88

Chương 4

CÔNG TY CON & CÔNG TY LIÊN KẾT	96
--------------------------------	----

Lời ngỏ của Tổng Giám đốc



Kính gửi Quý Khách hàng và Đối tác

Công ty Cổ Phần Chương Dương, tiền thân là Hãng Eiffel Asia ra đời từ những năm đầu của thế kỷ XX, trải qua nhiều thập niên hình thành và phát triển với mục tiêu “vươn lên tầm cao mới”. Kể từ năm 1975 đến nay Chương Dương có gần 50 năm kinh nghiệm trong lĩnh vực thi công xây lắp, hơn 20 năm Đầu tư kinh doanh bất động sản và hơn 15 năm kinh doanh thương mại vật liệu xây dựng. CDC đã khẳng định được thương hiệu uy tín trên thị trường được thể hiện rõ trong toàn bộ lĩnh vực hoạt động sản xuất kinh doanh Công ty.

CDC cam kết với khách hàng, những sản phẩm và công trình do chúng tôi sản xuất và lắp đặt luôn đáp ứng theo yêu cầu của khách hàng, tuân thủ theo quy trình chất lượng nghiêm ngặt đảm bảo đúng tiêu chuẩn và yêu cầu chất lượng.

Công ty luôn ổn định và tìm cơ hội nhằm cải tiến nâng cao chất lượng sản phẩm, không ngừng thỏa mãn yêu cầu ngày càng cao của khách hàng. Để đạt được điều đó, công ty thực hiện hệ thống quản lý chất lượng theo ISO 9001-2015, cụ thể:

- Cung cấp các chương trình đào tạo phù hợp để không ngừng nâng cao năng lực trình độ của cán bộ công nhân viên đáp ứng yêu cầu công nghệ ngày càng cao.

Với tiêu chí không ngừng đổi mới, phát triển, góp phần xây dựng những công trình mang tầm vóc quốc gia, trở thành Nhà thầu chuyên nghiệp trong hoạt động thi công xây lắp, Nhà đầu tư BĐS có chất lượng uy tín và Nhà sản xuất, cung cấp vật liệu xây dựng hàng đầu Việt Nam thể hiện rõ trong hình ảnh Logo - biểu tượng của Chương Dương Corp như đầu tàu luôn mạnh mẽ hướng về phía trước tạo thành một khối thống nhất tượng trưng cho tinh thần đoàn kết, năng lực vững mạnh. Chúng tôi không chỉ tạo ra những sản phẩm và dịch vụ có chất lượng cao, thân thiện với môi trường, đáp ứng mọi nhu cầu của khách hàng mà còn mang lại giá trị cao cho cộng đồng, góp phần kiến tạo nên cuộc sống nhân văn và hiện đại.

- Trang thiết bị được đổi mới và hiện đại hóa để ứng dụng công nghệ cao trong sản xuất.

- Chất lượng sản phẩm là thước đo ý thức trách nhiệm của mọi thành viên trong toàn công ty, là cầu nối giữa công ty với khách hàng và cũng là phương châm cho sự ổn định và phát triển của công ty.

- Đa dạng hóa loại hình đầu tư và sản xuất kinh doanh.

Thành công của Chương Dương hôm nay là sự cống hiến hết lòng của Ban Lãnh Đạo, sự phấn đấu không ngừng nghỉ của đội ngũ nhân viên đoàn kết, năng động và chuyên nghiệp. Chúng tôi luôn hướng đến giá trị cốt lõi, Năng động trong hoạt động, Sáng tạo trong quá trình xây dựng, Chuyên nghiệp trong chuyên môn, Hiệu quả trong công việc, Uy tín với khách hàng và Tận tâm phục vụ. Chương Dương quyết tâm xây dựng là thương hiệu đáng tin cậy đối với khách hàng, là nơi làm việc chuyên nghiệp, nhân văn và hiện đại.

Chương Dương Corp mong muốn tiếp tục nhận được sự quan tâm và hợp tác tốt đẹp cùng Quý khách hàng và Đối tác.

Trân trọng./.

VĂN MINH HOÀNG
Tổng Giám đốc

Thành phần Hội Đồng Quản Trị



Ông **NGUYỄN NGỌC BÈN**
Chủ tịch HĐQT

Thạc sĩ Quản trị Kinh doanh

Quá trình công tác

- Chủ tịch Công ty KSD Việt Nam
- Chủ tịch HĐQT Tổng Công ty Vật liệu Xây dựng Số 1 - CTCP (Fico)
- Phó Tổng Giám đốc Công ty Cổ phần Đầu tư và Xây dựng Bào Quân
- Chủ tịch HĐQT Công ty Cổ phần Tập Đoàn Trí Việt



Ông **VĂN MINH HOÀNG**
Thành viên HĐQT kiêm Tổng Giám đốc

Cử nhân Kinh tế

Quá trình công tác

- Tổng Giám đốc Công ty CP Chương Dương
- Phó Chủ tịch HĐQT Công ty CP Chương Dương
- Phó Tổng Giám đốc Công ty CP Chương Dương
- Kế toán trưởng Công ty CP Chương Dương
- Trưởng Ban Kiểm soát Công ty CP Chương Dương



Ông **ĐÀO VĂN SƠN**
Thành viên HĐQT

Cử nhân Kinh tế

Quá trình công tác

- Tổng Giám đốc Công ty CP Thương Mại Chương Dương
- Chuyên viên Công ty CP Đầu Tư Xây Dựng số 1 Mê Kông
- Trưởng phòng Vật tư Công ty Cổ Phần Bê Tông Biên Hòa

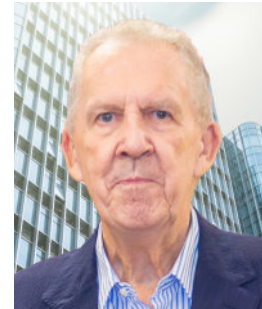


Bà **VŨ LINH CHI**
Thành viên HĐQT

Thạc sĩ Kinh tế quốc tế, Luật sư

Quá trình công tác

- Giám đốc Phòng Pháp chế và Quản lý rủi ro - Sumitomo Corporation Việt Nam
- Phó Giám đốc Trung tâm TVĐT & TM - Cty XNK TB toàn bộ và KT thuộc Bộ Công thương
- Luật sư Đoàn luật sư Hà Nội



Ông **ROBERT JAMES FIELD MCPHAIL**
Thành viên độc lập HĐQT

Cử nhân Kế toán - Cử nhân Luật

Quá trình công tác

- Giám đốc điều hành Volta Associates Pte Ltd (Singapore)
- Đồng sáng lập và Giám đốc Điều hành tại Deloitte Emerging Markets Group (Anh, Bỉ, Canada, Hoa Kỳ)



Quá trình hình thành và phát triển



“ Thương hiệu uy tín về Xây lắp - Đầu tư kinh doanh Bất động sản - Sản xuất công nghiệp và Kinh doanh Vật liệu xây dựng ”

CÔNG TY CỔ PHẦN CHƯƠNG DƯƠNG

* Tên giao dịch: CHƯƠNG DƯƠNG CORP.

* Tên viết tắt: CDC

* Mã chứng khoán: CDC

CÔNG TY CỔ PHẦN CHƯƠNG DƯƠNG



Trụ sở văn phòng Chương Dương Corp.

GIỚI THIỆU CHUNG

Công Ty Cổ Phần Chương Dương (viết tắt là Chương Dương Corp.), có truyền thống lâu đời tại Việt Nam, tiền thân là hãng Eiffel Asia - một nhánh của hãng Eiffel (Cộng Hoà Pháp). Từ năm 1975 Eiffel Asia được chuyển giao cho chính phủ Việt Nam và đã trở thành một trong những công ty xây dựng hàng đầu ở khu vực phía nam.

Qua quá trình xây dựng và trưởng thành, công ty đã có tên gọi là: Xí nghiệp lắp máy, Công ty Xây Lắp, Công ty Cổ phần Đầu Tư và Xây Lắp Chương Dương và nay là Công ty Cổ phần Chương Dương.



Quá trình hình thành và phát triển

Ra đời từ những năm đầu của thế kỷ XX, với tên gọi là Eiffel Asia (Cộng Hoà Pháp)

Là Hãng Eiffel Asia (Cộng hòa Pháp), tham gia xây dựng các công trình trọng điểm như: xây dựng và gia công lắp đặt cầu Đà Rằng (Phú Yên), Cầu Ghềnh (Đồng Nai), NM Cement Hà Tiên - Kiên Giang ...

TRƯỚC NĂM
1975



Kể từ năm 1977 Hãng Eiffel Asia bàn giao cho Chính phủ Việt Nam thành lập Xí nghiệp Xây dựng số 2 trực thuộc Công ty Xây dựng số 8 - Bộ Xây Dựng theo quyết định số 156-BXD-TCCB ngày 21/1/1978 của Bộ Trưởng Bộ Xây Dựng.

1975 - 1980

Với số lượng hơn 500 cán bộ công nhân viên, Công ty (tên gọi thời điểm đó là Xí nghiệp Xây dựng số 2) tiếp tục kế thừa các dự án, công trình từ Hãng Eiffel và tiếp tục thực hiện sửa chữa, mở rộng Nhà máy xi măng Kiên Lương, Nhà máy Dệt Việt Thắng, Trại gia súc lớn Bến Cát, Nhà máy giấy Tân Mai....



1995
-
2000

Với số lượng nhân lực khoảng 850 cán bộ công nhân viên tham gia thi công dự án Nhà máy xi măng Sao Mai - Hòn Chông (Holcim), Nhà máy Dầu Tường An, Nhà máy Nhiệt điện Phú Mỹ 1, Nhà máy Fujitsu, Nhà máy Moteur Mabuchi, nhà máy Nhựa Long Thành, Nhà máy gốm sứ Taicera, Nhà xưởng Tân Tuấn Kiệt...

Với nhân lực hơn 850 người tham gia thi công Nhà máy nhiệt điện Phú Mỹ 2.2, nhà máy nước sông Sài Gòn, nhà máy nghiền clinker Hiệp Phước, Nhà thi đấu Phú Thọ, bồn xăng dầu Petechim, Nhà máy sứ Thiên Thanh, Nhà máy Cafe Trung Nguyên.

Năm 2003 Công ty Xây Lắp đổi tên thành Công ty Cổ phần Đầu tư và Xây lắp Chương Dương (ACIC) theo quyết định 1589/QĐ-BXD ngày 20/11/2003 của Bộ Trưởng Bộ Xây Dựng về việc chuyển Công ty Xây Lắp thuộc Tổng Công ty Xây Dựng số 1 thành Công ty Cổ phần Đầu tư và Xây lắp Chương Dương.

Nhân lực hơn 800 lao động tham gia xây dựng các công trình dân dụng và công nghiệp như: Nhà máy Bia Sài Gòn - Đắk Lắk, Bia Sài Gòn - Bạc Liêu, Nhà máy dầu thực vật Phú Mỹ, Kho xuất khẩu gạo Đồng Tháp, Nhà Ga Cảng Hàng không Cam Ranh, Kho xăng dầu cảng Cái Mép, Nhà máy thủy điện Đồng Nai 4.

Năm 2009 đổi tên thành Công ty Cổ phần Chương Dương (CDC), theo quyết định số 92A/QĐ-ĐHCB-ACIC, ngày 26/3/2009 của Đại Hội Đồng Cổ Đông Công ty Cổ phần Đầu tư và Xây lắp Chương Dương.

2000 - 2005

2005 - 2010

Năm 1980 Xí nghiệp Xây dựng số 2 đổi tên thành Xí nghiệp Lắp máy - Tổng Công ty Xây Dựng số 1 - Bộ Xây Dựng, theo Quyết định 141/TCT-TCCB ngày 8/1/1980 của Tổng Công Ty Xây Dựng Số 1. Trong giai đoạn này Công ty chủ yếu dồn tổng lực tập trung thi công dự án Nhà máy Thủy Điện Trị An công trình trọng điểm của Nhà nước Việt Nam mang tầm cỡ quốc gia và khu vực trong giai đoạn bấy giờ với sự tham gia hơn 1200 CBCNV tham gia xây dựng dự án.

1980 - 1985

Sau khi hoàn tất dự án nhà máy Thủy Điện Trị An, với số lượng nhân lực 1000 CBCNV công ty được Bộ Xây Dựng tin tưởng giao nhiệm vụ xây dựng Nhà máy Thủy Điện Thác Mơ, Nhà thi đấu TDTT Lãnh Binh Thăng và các dự án liên quan đến vốn đầu tư nước ngoài như dự án Nhà máy bột ngọt Vedan, Nhà máy dầu nhờn BP.

Đến năm 1993 Bộ Trưởng Bộ Xây Dựng có quyết định thành lập lại Công ty Xây Lắp (ACC) - Tổng Công ty Xây Dựng Số 1- Bộ Xây Dựng, theo Quyết định 070A/BXD-TCLĐ, ngày 18/3/1993 của Bộ Trưởng Bộ Xây Dựng (doanh nghiệp hạch toán kinh tế độc lập).

1990 - 1995

Hơn 600 CBCNV Công ty tham gia thi công các dự án: Bệnh viện Đa khoa vùng Tây Nguyên, khách sạn 202 BCD, Gia công KCT dây chuyền xi măng Hà Tiên 2.2, Nhà thi đấu ĐH Tôn Đức Thắng, Nhà máy Sản xuất thuốc thú y thủy sản, Gia công kết cấu thép cầu vượt ngã 3 Vũng Tàu.

Với gần 400 CBCNV công ty tham gia thi công các dự án: Tòa nhà E-Building Trường CĐ LILAMA, trụ sở VP Dofico, trụ sở công an Bạc Liêu, khu vận hành nhà máy nhiệt điện Vĩnh Tân 2, xử lý nước thải Vĩnh Tân 4, giảng đường B trường Đại học Ngân hàng, trụ sở HĐND Bạc Liêu, khu nhà ở thấp tầng Ba Sơn, khu nhà ở liên kế và VP Becamex Bình Phước...

2015 - 2020

2010 - 2015

2020 - Nay

Hơn 1000 CBCNV Công ty tham gia thi công phần còn lại của dự án Nhà máy Thủy điện Trị An và Xây dựng mới dự án nhà máy in Trần Phú, trạm thu phát sóng Suối Tre.

Đến năm 1990 đổi tên thành Công ty Xây Lắp (ACC) - Tổng Công ty Xây Dựng Số 1 - Bộ Xây Dựng, theo theo Quyết định 847-BXD-TCLĐ ngày 4/12/1990 của Bộ Trưởng Bộ Xây Dựng.

Trong giai đoạn phát triển mới với đội ngũ Lãnh đạo CBCNV nhiệt huyết nhạy bén, CDC đã và đang thi công nhiều dự án lớn như KĐT AquaCity, KĐT Bà Xéo - Đồng Nai, Cảng QT Long Sơn GĐ1 GĐ2 - Bà Rịa Vũng Tàu, Đường ống dẫn khí Lô B - Ô Môn, NOXH Long Bình Tân Đồng Nai...



Quá trình hình thành và phát triển



TẦM NHÌN

Kiến tạo những công trình xây dựng an toàn, xanh và bền vững cho nhân sinh.

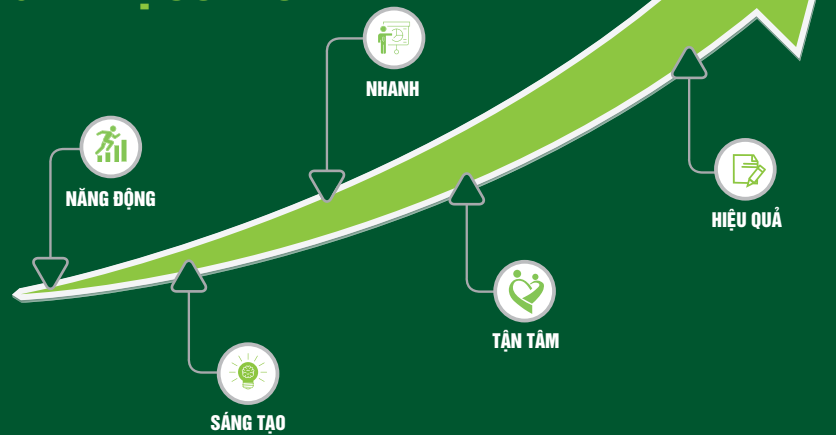


SỨ MỆNH

Tạo ra sản phẩm và dịch vụ có chất lượng cao, đáp ứng nhu cầu của khách hàng, góp phần kiến tạo giá trị cho cuộc sống nhân văn và hiện đại của người dân và cộng đồng.



GIÁ TRỊ CỐT LÕI



NẮNG ĐỘNG

Chương Dương Corp. đề cao tinh thần tích cực, chủ động, dám nghĩ, dám làm, hướng Công ty trở thành doanh nghiệp hàng đầu trong lĩnh vực đầu tư xây dựng của thị trường khu vực Đông Nam Á.

SÁNG TẠO

Chương Dương Corp. coi sáng tạo là sức sống là đòn bẩy phát triển, không ngừng tìm tòi nghiên cứu đổi mới và tiên phong trong cải tiến áp dụng công nghệ, phần mềm tiên tiến như BIM TRACK, BIM ASSURE, BIM 360... vào quá trình xây dựng đầu tư các dự án, quản lý và khai thác.

NHANH

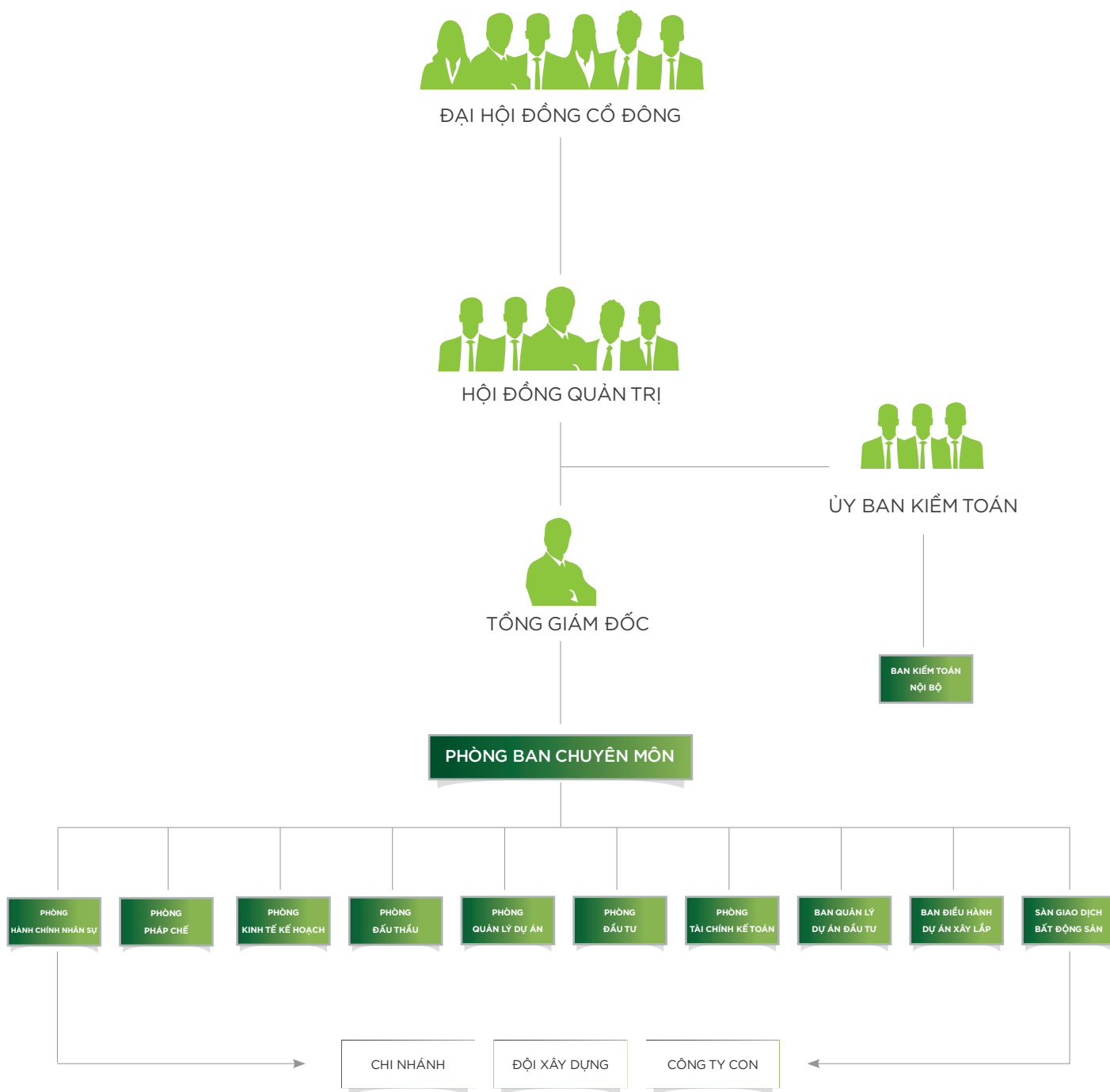
Chương Dương Corp. đặt yếu tố “NHANH” là điều then chốt quyết định đến sự thành công và sự tín nhiệm của khách hàng. Công ty phấn đấu luôn nỗ lực hết mình để đảm bảo đúng cam kết hoặc vượt tiến độ đề ra.

TẬN TÂM

Chương Dương Corp. đặt chữ “TÂM” làm nền tảng, luôn duy trì thượng tôn pháp luật, phục vụ khách hàng, phụng sự cộng đồng, nhằm đem đến cho khách hàng trải nghiệm hài lòng, thoải mái, tạo môi trường sống an lành, hạnh phúc cho cộng đồng dân cư.

HIỆU QUẢ

Chương Dương Corp. luôn xem hiệu quả công việc là thành tố quan trọng và quyết định khi thực hiện các hoạt động thi công xây lắp, sản xuất kinh doanh và đầu tư.

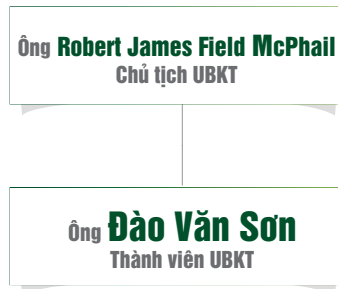


>>> BAN LÃNH ĐẠO

Hội đồng Quản trị



Ủy ban Kiểm toán



Ban Tổng Giám đốc - Kế toán trưởng





Những thành tựu của Chương Dương Corp. được ghi nhận và vinh danh qua nhiều giải thưởng và danh hiệu uy tín trong và ngoài nước, thể hiện nỗ lực không ngừng trong việc kiến tạo những sản phẩm có chất lượng cao, góp phần vào sự phát triển bền vững của nền kinh tế đất nước.



Huân chương lao động Hạng Nhất



Huân chương lao động Hạng Nhì



Huân chương lao động Hạng Ba

Giấy phép kinh doanh



CHỨNG NHẬN - CHỨNG CHỈ

SỞ TÀI CHÍNH
THÀNH PHỐ HỒ CHÍ MINH
PHÒNG ĐĂNG KÝ KINH DOANH

CỘNG HÒA XÃ HỘI CHỦ NGHĨA VIỆT NAM
Độc lập - Tự do - Hạnh phúc

GIẤY CHỨNG NHẬN ĐĂNG KÝ DOANH NGHIỆP
CÔNG TY CỔ PHẦN
Mã số doanh nghiệp: 0303146167
Đăng ký lần đầu: ngày 29 tháng 12 năm 2003
Đăng ký thay đổi lần thứ: 19, ngày 11 tháng 11 năm 2025

1. Tên công ty
Tên công ty viết bằng tiếng Việt: CÔNG TY CỔ PHẦN CHƯƠNG DƯƠNG
Tên công ty viết bằng tiếng nước ngoài: CHUONG DUONG CORPORATION
Tên công ty viết tắt: CHUONGDUONG CORP

2. Địa chỉ trụ sở chính
328 Võ Văn Kiệt, Phường Cầu Ông Lãnh, Thành phố Hồ Chí Minh, Việt Nam
Điện thoại: (028) 38367734 Số fax: (028) 38360582
Thư điện tử: info@cdccorp.vn Website: www.chuongduongcorp.vn

3. Văn bản lệ: 527.726.610.000 đồng.
Bằng chữ: Năm trăm hai mươi bảy tỷ bảy trăm hai mươi sáu triệu sáu trăm mười nghìn đồng
Mệnh giá cổ phần: 10.000 đồng
Tổng số cổ phần: 52.772.661

4. Người đại diện theo pháp luật của công ty
* Họ, chữ đệm và tên: NGUYỄN QUANG HÙNG Giới tính: Nam
Ngày, tháng, năm sinh: 10/12/1982 Quốc tịch: Việt Nam
Số định danh cá nhân: 025082000740

Chức danh: Chủ tịch hội đồng quản trị
Địa chỉ liên lạc: 208 Nguyễn Hữu Cánh, Phường Thanh Mỹ Tây, Thành phố Hồ Chí Minh, Việt Nam

PHÒNG QUẢN LÝ PHÁP LÝ
PHÓ CHỦ QUẢN PHÓNG
ĐĂNG KÝ KINH DOANH
Nguyễn Thị Hồng Hạnh

BỘ XÂY DỰNG
CỤC QUẢN LÝ
HOẠT ĐỘNG XÂY DỰNG

CỘNG HÒA XÃ HỘI CHỦ NGHĨA VIỆT NAM
Độc lập - Tự do - Hạnh phúc

CHỨNG CHỈ
NĂNG LỰC HOẠT ĐỘNG XÂY DỰNG
Số: BXD-00011886
(Ban hành kèm theo Quyết định của ban số: 14/QĐ-HĐXD-DN ngày 14/4/2023)

Tên tổ chức: CÔNG TY CỔ PHẦN XÂY DỰNG CÔNG TRÌNH 525
Giấy chứng nhận đăng ký doanh nghiệp/ Quyết định thành lập số: 400413354
Ngày cấp: 06/3/2002.
Nơi cấp: Sở Kế hoạch và Đầu tư thành phố Đà Nẵng.

Tên người đại diện theo pháp luật: Ông/Bà: Hồ Đình Thuận Chức vụ: Chủ tịch HĐQT
Địa chỉ trụ sở chính: 673 Trường Chinh, phường Hòa Phát, quận Cẩm Lệ, thành phố Đà Nẵng.
Số điện thoại: 0236.3681126 Số fax:
E-mail: Website:

Phạm vi hoạt động xây dựng:
1. Thi công xây dựng công trình:
- Giao thông (cầu, đường bộ); hạng I
Chứng chỉ này có giá trị đến hết ngày: 14/4/2033.

Hà Nội, ngày 14 tháng 4 năm 2023
CHỨC TRƯỞNG
NGUYỄN QUANG NHƯ

BỘ XÂY DỰNG
CỤC QUẢN LÝ
HOẠT ĐỘNG XÂY DỰNG

CỘNG HÒA XÃ HỘI CHỦ NGHĨA VIỆT NAM
Độc lập - Tự do - Hạnh phúc

CHỨNG CHỈ
NĂNG LỰC HOẠT ĐỘNG XÂY DỰNG
Số: BXD-00015413
(Ban hành kèm theo Quyết định của ban số: 29/QĐ-HĐXD-DN ngày 20/7/2023)

Tên tổ chức: CÔNG TY CỔ PHẦN CHƯƠNG DƯƠNG
Giấy chứng nhận đăng ký doanh nghiệp/ Quyết định thành lập số: 0303146167
Ngày cấp: 29/12/2003.
Nơi cấp: Sở Kế hoạch và Đầu tư thành phố Hồ Chí Minh.

Tên người đại diện theo pháp luật: Ông/Bà: Hồ Đình Thuận Chức vụ: Chủ tịch HĐQT
Địa chỉ trụ sở chính: 328 Võ Văn Kiệt, phường Cầu Ông Lãnh, quận 1, thành phố Hồ Chí Minh.
Số điện thoại: 028.38367734 Số fax:
E-mail: Website:

Phạm vi hoạt động xây dựng:
1. Thi công xây dựng công trình:
- Dân dụng; hạng I
- Công nghiệp (Nhà công nghiệp); hạng I
Chứng chỉ này có giá trị đến hết ngày: 20/7/2033.

Hà Nội, ngày 20 tháng 7 năm 2023
KT. CHỦ QUẢN
PHÓ CHỦ QUẢN
PHẠM NHƯ HUY

TQC LIÊN HIỆP CÁC HỘI KHOA HỌC VÀ KỸ THUẬT VIỆT NAM
TRUNG TÂM KIỂM NGHIỆM VÀ CHỨNG NHẬN CHẤT LƯỢNG TQC

GIẤY CHỨNG NHẬN
Chứng nhận hệ thống quản lý chất lượng của
CÔNG TY CỔ PHẦN CHƯƠNG DƯƠNG
Địa chỉ và địa điểm cung cấp dịch vụ: 328 Võ Văn Kiệt,
Phường Cầu Ông Lãnh, Thành phố Hồ Chí Minh, Việt Nam

Được đánh giá và phù hợp với các yêu cầu của tiêu chuẩn quốc tế
ISO 9001:2015
Cho lĩnh vực:
Quản lý hoạt động thi công xây dựng công trình dân dụng và công nghiệp

Số giấy chứng nhận: TQC.01.1334.1
Hậu lực của giấy chứng nhận: TQC.01.1334.1/01/01/2023
Chức năng tại quyết định số: 1334/2023/QĐ-TQC
Ngày: 11/03/2023

Mô hình quản lý chứng chỉ: TQC.01.1334.1

Điều chứng nhận: TRUNG TÂM NHẬN CHỨNG NHẬN CHẤT LƯỢNG TQC - GIÁM ĐỐC

NGUYỄN QUANG HÙNG

SỞ XÂY DỰNG
THÀNH PHỐ HÀ NỘI

CỘNG HÒA XÃ HỘI CHỦ NGHĨA VIỆT NAM
Độc lập - Tự do - Hạnh phúc

CHỨNG CHỈ
NĂNG LỰC HOẠT ĐỘNG XÂY DỰNG
Số: HAN-00015413
(Ban hành kèm theo Quyết định số: 875/QĐ-SXD ngày 28/12/2022, 146/QĐ-SXD ngày 17/03/2023 của Sở Xây dựng Hà Nội)

Tên tổ chức: CÔNG TY CỔ PHẦN CHƯƠNG DƯƠNG
Giấy chứng nhận đăng ký doanh nghiệp/ Quyết định thành lập số: 0303146167
Đăng ký lần đầu: 29/12/2003 Nơi cấp: Sở kế hoạch & đầu tư TP. Hồ Chí Minh

Tên người đại diện theo pháp luật: Ông/Bà: Hồ Đình Thuận Chức vụ: Chủ tịch HĐQT
Địa chỉ trụ sở chính: 328 Võ Văn Kiệt, phường Cầu Ông Lãnh, quận 1, Thành phố Hồ Chí Minh, Việt Nam
Số điện thoại: 0838367734 Số fax: 0838360582
Email: cdc-info@cdc.vn Website:

Phạm vi hoạt động xây dựng:
- Lĩnh vực hoạt động: (Lĩnh vực) công trình (Hạng I)
Thiết kế, bản vẽ TK/Hạ tầng kỹ thuật/Hạng II
Thiết kế, bản vẽ TK/Giao thông (đường bộ)/Hạng II
Thi công XD/Hạ tầng kỹ thuật/Hạng II
Thi công XD/Giao thông (đường bộ)/Hạng II
Cơ giới thi công: 28/12/2023
Thi công XD/Công nghiệp (Năng lượng (Thủy điện, Nhiệt điện)/Hạng II
Thi công XD/Công nghiệp (Năng lượng (Điện gió)/Hạng III
Thi công XD/Công nghiệp (Năng lượng (Điện mặt trời)/Hạng III
Thi công XD/Công nghiệp (Đường dây & Truyền)/Hạng III
Thi công XD/NN & PTNT (Thủy lợi, Đê đập)/Hạng II
Cơ giới thi công: 17/03/2023

Hà Nội, ngày 28 tháng 03 năm 2023
KT. GIÁM ĐỐC
PHÓ GIÁM ĐỐC
SỞ XÂY DỰNG
HOÀNG CAO THẮNG

SỐ LIỆU TÀI CHÍNH

ĐVT: Triệu đồng

	2022	2023	2024	2025
1 Tổng tài sản	1,643,962	1,805,885	2,006,032	2,878,423
2 Tài sản ngắn hạn	1,442,068	1,613,192	1,606,697	2,642,735
3 Tài sản dài hạn	201,894	192,689	399,335	235,687
4 Tổng nợ phải trả	1,327,915	1,467,567	1,549,513	1,721,515
5 Nợ ngắn hạn phải trả	1,142,834	1,216,344	1,176,618	2,071,219
6 Nợ dài hạn phải trả	185,081	251,223	372,895	933,882
7 Vốn chủ sở hữu	316,047	338,314	456,518	807,203
8 Doanh thu bán hàng & cung cấp dịch vụ	1,325,835	1,303,709	1,168,778	1,239,988
9 Lợi nhuận trước thuế	7,181	20,859	11,671	20,822
10 Lợi nhuận sau thuế	5,866	10,655	23,325	15,646
11 Lưu chuyển tiền thuần từ hoạt động kinh doanh	(152,715)	(47,615)	(652,833)	(612,394)
12 Lưu chuyển tiền thuần từ hoạt động đầu tư	52,935	(100,108)	(34,412)	(93,978)
13 Lưu chuyển tiền thuần từ hoạt động tài chính	167,307	176,119	589,704	807,505
14 Tiền và tương đương tiền cuối kỳ	92,839	121,234	23,693	124,826
15 Các nội dung khác (nếu có)				



HỒ SƠ KINH NGHIỆM

- Tổng số năm có kinh nghiệm trong việc xây dựng (từ năm 1977) : 49 năm
- Tổng số năm có kinh nghiệm trong việc xây dựng chuyên dụng : 49 năm

LOẠI HÌNH CÔNG TRÌNH XÂY DỰNG	SỐ NĂM KINH NGHIỆM
1 XÂY DỰNG CÔNG TRÌNH CÔNG NGHIỆP	
Gia công lắp dựng kết cấu nhà xưởng, nhà kho	36
Gia công, lắp dựng kết cấu thép các loại	36
Thi công công trình bồn bể, đường ống công nghệ	34
Thi công đường nội bộ	32
San lấp công trình	48
Xây dựng các loại nhà xưởng, nhà kho	48
Xây dựng công trình nhà máy xi măng các loại	38
Xây dựng công trình thủy điện, nhiệt điện các loại	42
Xây dựng công trình hạ tầng giao thông	62
2 XÂY DỰNG CÔNG TRÌNH DÂN DỤNG	
Xây dựng công trình trường học các loại	32
Xây dựng nhà thi đấu thể dục thể thao, sân bóng đá	30
Xây dựng công trình bệnh viện đa khoa	39
Xây dựng công trình văn phòng, khách sạn và cao ốc căn hộ	24
Đầu tư & kinh doanh bất động sản	25



Thống kê nguồn lực Trình độ cán bộ & Quản lý điều hành chung

STT	NGHỀ NGHIỆP	SỐ LƯỢNG	TRÌNH ĐỘ THÂM NIÊN		
			< 5 NĂM	< 10 NĂM	> 10 NĂM
I	TRÌNH ĐỘ TRÊN ĐẠI HỌC	24		16	8
1	Thạc sĩ QTKD	10		8	2
2	Thạc sĩ Kỹ thuật	8		5	3
3	Thạc sĩ Kinh tế	6		3	3
II	TRÌNH ĐỘ ĐẠI HỌC	125	17	44	64
1	Kỹ sư giao thông	3	1	1	1
2	Kỹ sư xây dựng	53	6	12	35
3	Kỹ sư thủy lợi	3	2		1
4	Kỹ sư điện	5		2	3
5	Kỹ sư mỏ địa chất	3	1	2	
6	Kỹ sư kinh tế xây dựng	8	2	3	3
7	Kiến trúc sư	5		2	3
8	Kỹ sư trắc địa	8	1	5	2
9	Cử nhân ngoại ngữ	2		2	
10	Cử nhân tài chính kế toán	13		3	10
11	Cử nhân luật	7		7	
12	Kỹ sư máy xây dựng	2		1	1
13	Kỹ sư cơ khí chế tạo	13	4	4	5
III	TRÌNH ĐỘ CAO ĐẲNG	8	4	3	1
1	Cao đẳng xây dựng	1	1		
2	Cao đẳng trắc địa	1	1		
3	Cao đẳng điện	2	2		
4	Cao đẳng kế toán	3		3	
5	Cao đẳng y tế	1			1
IV	TRÌNH ĐỘ TRUNG CẤP	24	6	10	8
1	Trung cấp xây dựng	5		4	1
2	Trung cấp trắc đạc	2	2		
3	Trung cấp điện	4	3	1	
4	Trung cấp thủy lợi	1		1	
5	Trung cấp tài chính-kế toán	9		3	6
6	Trung cấp LĐTTL	1			1
7	Trung cấp y tế	2	1	1	

THỐNG KÊ NGUỒN NHÂN LỰC CÔNG NHÂN KỸ THUẬT

STT	NGHỀ NGHIỆP	SỐ LƯỢNG	BẬC THỢ						
			1	2	3	4	5	6	7
I	NGÀNH XÂY DỰNG CÔNG NGHIỆP & DÂN DỤNG	542	6	64	166	175	90	31	10
1	Thợ xây (nề)	127		40	54	25	4	2	2
2	Thợ sắt	95		14	21	30	24	5	1
3	Thợ mộc	10				5	5		
4	Thợ cơ khí	34			4	10	15	5	
5	Thợ hàn	40			5	13	10	8	4
6	Thợ tiện, nguội	5				3	1	1	
7	Thợ điện dân dụng, công nghiệp	24			8	8	5	2	1
8	Công nhân kỹ thuật cầu đường	40			15	18	7		
II	NGÀNH VẬN TẢI	45	3	5	19	18			
1	Lái xe ô tô	15			5	10			
2	Lái xe vận chuyển	30	3	5	14	8			
III	NGÀNH MÁY XÂY DỰNG	47			14	16	11	4	2
1	Lái máy ủi	3				1	1	1	
2	Lái cầu	6			2	1	1	2	
3	Lái máy xúc, máy đào	6				2	3	1	
4	Lái máy san	2				2			
5	Lái máy lu	2				2			
6	Lái cầu lặn, cầu trục	6			3	2	1		
7	Vận hành máy nén khí, máy phát điện	5			2	1	2		



THIẾT BỊ MÁY MÓC THI CÔNG

STT	DANH MỤC THIẾT BỊ	NƠI SẢN XUẤT	SỐ LƯỢNG	CÔNG SUẤT HOẠT ĐỘNG
A MÁY THI CÔNG				
1	Máy đào KOMATSU	Nhật Bản	15	0.7m ³
2	Máy đào CAT-330C	Mỹ	8	1.8m ³
3	Máy đào KOMATSU	Nhật Bản	9	1.4m ³
4	Máy ủi KOMATSU	Nhật Bản	9	150CV
5	Máy ủi CATERPILLA	Mỹ	9	175CV
6	Máy san nền KOMATSU	Nhật Bản	10	145CV
7	Máy xoa nền KOMATSU	Nhật Bản	11	
8	Lu rung SAKAI	Nhật Bản	11	12-14T
9	Lu tĩnh JIANDSU JUNMA	Trung Quốc	9	12-14T
10	Đầm cóc TACOM	Nhật Bản	27	60-100 kg
11	Cầu TADANO TL-3z00E	Nhật Bản	9	30T
12	Cầu TADANO TL-151	Nhật Bản	9	16T
13	Dàn ép cọc thủy lực	Việt Nam	10	200-500T
14	Máy đóng cọc Diesel	Nhật Bản	11	Q=1.5-3.5T
15	Cầu bánh xích Kobelco P&H-550S	Nhật Bản	8	Q=50T
16	Cầu bánh xích Hitachi KH180	Nhật Bản	8	Q=40T
17	Cầu bánh xích Hitachi KH-150	Nhật Bản	8	Q=30T
18	Cần trục tháp MP-652	Pháp	8	12T-60m
B MÁY XÂY DỰNG				
1	Máy bơm bê tông TEKA	Nhật Bản	10	30-60m ³ /h
2	Máy phát điện Cummins	Mỹ	9	125KVA
3	Máy phát điện Cummins	Mỹ	9	60KVA
4	Máy bơm nước	Đài Loan	28	30-60m ³ /h



STT	DANH MỤC THIẾT BỊ	NƠI SẢN XUẤT	SỐ LƯỢNG	CÔNG SUẤT HOẠT ĐỘNG
B MÁY XÂY DỰNG				
5	Máy hàn Hitachi	Nhật Bản	20	15KW
6	Máy khoan cầm tay Metabo	CHLB Đức	15	1.5KW
7	Máy vận thăng Hòa Phát	Việt Nam	10	50m-5T
8	Máy trộn bê tông	Trung Quốc	18	250-500L
9	Máy trộn vữa	Trung Quốc	13	80L
10	Máy mài cầm tay Metabo	CHLB Đức	23	750W
11	Máy kính vĩ Nikon C-100	Nhật Bản	10	SS 1mm
12	Máy toàn đạc điện tử TOPCON	Nhật Bản	10	SS 1mm
13	Máy thủy bình	Nhật Bản	9	SS 1mm
14	Máy nén khí Atlas Copco	Thụy Sĩ	18	20m ³ /phút
15	Ván khuôn thép	Việt Nam		20.000m ²
16	Dàn giáo thép	Việt Nam	465	Bộ
17	Vận thăng lồng	Việt Nam	10	1.0T - 60m
C THIẾT BỊ THI CÔNG NHÀ CAO				
1	Cầu tháp QTZ -5013D	Trung Quốc	7	6.0T-50m
2	Cầu tháp QTZ-6013D	Trung Quốc	7	8.0T-60m
3	Vận thăng SC 100/100	Hàn Quốc	7	1.0T-70m
4	Vận thăng SC 200/100	Hàn Quốc	7	2.0T-70m
D ÔTÔ VẬN TẢI				
1	Xe tải tự đổ NISSAN	Nhật Bản	11	12.0m ³
2	Xe vận chuyển HYUNDAI	Hàn Quốc	10	12-15m ³
3	Xe tự đổ KAMAZ	CHLB Nga	13	12-15m ³
4	Xe trộn bê tông	Hàn Quốc	15	6.0m ³



STT	DANH MỤC THIẾT BỊ	NƠI SẢN XUẤT	SỐ LƯỢNG	CÔNG SUẤT HOẠT ĐỘNG
A CHI NHÁNH BÊ TÔNG XÂY LẮP				
1	Trạm trộn bê tông	Nhật Bản	4	60-120m ³ /h
2	Cầu bánh xích HITACHI	Nhật Bản	4	Q=30T
3	Cầu tháp KB-403	(Nga, TQ)	10	8-15T
4	Cổng trục KKC-10x32	CHLB Nga	8	10T-32m
5	Máy đầm các loại	Nhật Bản	15	
6	Máy cắt, uốn sắt đến D42	Việt Nam	9	
7	Dàn ép cọc thủy lực	Việt Nam	9	100T
8	Dàn ép cọc thủy lực	Việt Nam	8	250T
9	Búa đóng cọc tự hành	Nhật Bản	8	28T
10	Búa diesel K25	Nhật Bản	8	2.5T
11	Búa diesel K13	Nhật Bản	8	2.5T
12	Búa diesel K14	Nhật Bản	8	1.4T
13	Máy bơm bê tông	Nhật Bản	4	60-90m ³ /Bồn
14	Xe chuyển trộn bê tông	Hàn Quốc	28	6-9 m ³ /h
15	Xe cầu Kpaz	CHLB Nga	9	16T
16	Xe cầu Tadano TL-151	Nhật Bản	4	16-25T
17	Xe vận chuyển HyunDai	Korea	16	15T



STT	DANH MỤC THIẾT BỊ	NƠI SẢN XUẤT	SỐ LƯỢNG
B CTY TNHH KẾT CẤU THÉP CHUONG DUONG			
1	Cầu (bán lớp)	CHLB Nga	8
2	Cầu (chân dê)	CHLB Nga	8
3	Cầu lăn SBL 1000	Đài Loan	9
4	Cầu lăn SBL 500	Đài Loan	10
5	Cầu lăn SAL 500	Đài Loan	10
6	Máy phát điện	Nhật Bản	11
7	Trạm biến thế	Việt Nam	11
8	Máy nén khí	CHLB Nga	10
9	Máy tiện	CHLB Nga	11
10	Máy váт mép	Nhật Bản	9
11	Máy khoan cần	Việt Nam	15
12	Máy khoan cần	Trung Quốc	9
13	Máy khoan từ	Mỹ	11
14	Máy khoan từ	Trung Quốc	13
15	Máy phay vạn năng	CHLB Nga	9
16	Máy bào	Nhật Bản	9
17	Máy cưa	Đài Loan	9
18	Máy phun sơn	Anh	8
19	Máy đo độ dày lớp sơn	Anh	8
20	Bồn phun cát	Việt Nam	11
21	Máy cắt tole	Đài Loan	9

STT	DANH MỤC THIẾT BỊ	NƠI SẢN XUẤT	SỐ LƯỢNG
B CTY TNHH KẾT CẤU THÉP CHUONG DUONG			
22	Máy chấn tole	Đài Loan	8
23	Máy lốc tole	Đài Loan	8
24	Máy cắt gió đá tự động	Nhật Bản	10
25	Máy uốn ống	Việt Nam	9
26	Máy uốn đà I	Việt Nam	9
27	Máy cán tole	Đài Loan	9
28	Máy cán xà gỗ	Đài Loan	8
29	Máy đột	Trung Quốc	11
30	Máy hàn tự phát	Nhật Bản	17
31	Hàn tự động	Mỹ	11
32	Hàn bán tự động	Mỹ	10
33	Hàn TIG-250	Mỹ	11
34	Máy hàn 06 mỏ	CHLB Nga	8
35	Máy hàn 07 mỏ	CHLB Nga	8
36	Máy hàn 08 mỏ	CHLB Nga	8
37	Máy hàn	Đài Loan	13
38	Máy cắt PLASMA	Pháp	8
39	Máy vận bu lông	Nhật Bản	9
40	Bộ cờ lê lực	Pháp	10
41	Máy siêu âm SONATEST	Anh	9





CHUONG DUONG CORP

Lĩnh vực hoạt động

XÂY LẮP

- » Xây dựng các công trình dân dụng và công nghiệp.
- » Xây dựng các công trình đường dây và trạm biến thế đến 500kV.
- » Xây dựng các công trình giao thông (cầu, đường bến cảng, sân bay...).
- » Tư vấn thiết kế xây dựng.

SẢN XUẤT CÔNG NGHIỆP VLXD

- » Sản xuất, gia công cấu kiện kim loại theo tiêu chuẩn và phi tiêu chuẩn (Công suất: 8000 tấn/năm...).
- » Sản xuất kinh doanh bê tông (Công suất: 120m³/h...).

ĐẦU TƯ KINH DOANH BĐS VÀ NHÀ Ở

- » Đầu tư phát triển bất động sản.
- » Kinh doanh bất động sản.
- » Dịch vụ môi giới bất động sản (Sàn giao dịch BĐS).
- » Dịch vụ quản lý, cho thuê bất động sản.

KINH DOANH THƯƠNG MẠI VLXD

- » Vật liệu xây dựng: thép, xi măng, cát, đá ...

“ Kể từ năm 1975 đến nay gần 50 năm hoạt động trong lĩnh vực xây dựng - Công ty Cổ phần Chương Dương đã thi công hàng trăm công trình lớn nhỏ và tham gia xây dựng hầu hết các công trình trọng điểm của quốc gia trên tất cả các lĩnh vực từ công trình dân dụng, công nghiệp, năng lượng, hạ tầng giao thông, đường dây và trạm biến áp.



XÂY LẮP

Công ty đã tham gia thi công các công trình điển hình như: Thủy điện Trị An, Thác Mơ, Đồng Nai 4, nhiệt điện Nhơn Trạch, nhiệt điện Phú Mỹ 1,2, nhiệt Vĩnh Tân 2,4, đài vệ tinh mặt đất Hoa Sen 2, nhà thi đấu TDTT Phú Thọ, bệnh viện đa khoa Tây Nguyên...

Công ty đã tham gia thi công một số dự án hạ tầng giao thông, cầu đường như: Cầu QL 56 (Bà Rịa - Vũng Tàu), cầu vượt Ngã Ba Vũng Tàu, cầu vượt Amata (Đồng Nai)... thi công đường nội bộ nhà máy Bia Sài Gòn - Bạc Liêu, Nhà máy bia Sài Gòn - Buôn Mê Thuột, đường nội bộ KCN Mỹ Xuân và một số dự án hạ tầng khu dân cư, đô thị...

Từ một nhà thầu đơn thuần về xây lắp, đến nay công ty đã từng bước trở thành nhà thầu chuyên nghiệp có đủ năng lực thực hiện tất cả các dự án thuộc mọi lĩnh vực có khả năng thực hiện từ thiết kế đến thi công (D&B), có đủ khả năng và năng lực để thực hiện các dự án EPC có quy mô lớn.



SẢN XUẤT CÔNG NGHIỆP VLXD

➤ Sản xuất và lắp dựng sản phẩm kết cấu thép

Kế thừa và phát huy cơ sở vật chất và kinh nghiệm của hãng Eiffel Asia, để phục vụ cho lĩnh vực xây lắp, công ty đã không ngừng đầu tư và nâng cao năng lực về gia công chế tạo các sản phẩm kết cấu thép tiêu chuẩn và phi tiêu chuẩn. Công ty đã tham gia thiết kế, gia công và thi công lắp đặt nhiều dự án có kết cấu phức tạp, khẩu độ lớn, đòi hỏi chất lượng cao như:

- Đường ống áo lực – thủy điện Thác Mơ, đường hầm thủy điện Buôn Kốp.
- Kết cấu thép, nhà máy nhiệt điện Phú Mỹ 1,2, nhà máy xi măng Sao Mai (Hòn Chông)...
- Bồn bể chứa và đường ống kho xăng dầu (Petechim)...
- Kết cấu thép nhà thi đấu TDTT Phú Thọ, nhà hàng ga sân bay Tân Sơn Nhất; nhà ga sân bay quốc tế Cam Ranh...

➤ Sản xuất kinh doanh sản phẩm bê tông

Song song với việc đầu tư phát triển cấu kiện kim loại, kết cấu thép.

Công ty còn đẩy mạnh đầu tư phát triển sản xuất bê tông và cấu kiện bê tông để phục vụ cho thị trường xây dựng các tỉnh phía Nam.

Công ty đã đầu tư đồng bộ hệ thống trạm trộn bê tông, xe chuyên trộn, xe bơm và nhà máy sản xuất cấu kiện bê tông đúc sẵn, luôn sẵn sàng và đủ khả năng đáp ứng mọi nhu cầu của khách hàng.

ĐẦU TƯ KINH DOANH & nhà ở **BĐS**

“ Để từng bước xây dựng công ty trở thành tập đoàn đa ngành, ngay từ những năm 2000, Công ty đã mở rộng sang lĩnh vực đầu tư phát triển kinh doanh bất động sản và nhà ở.



Công ty đã đầu tư chung cư cao cấp đa năng Central Garden 328 Võ Văn Kiệt - Q.1, chung cư Tân Hương - Q.Tân Phú, khu đô thị Tân An - Long An, chung cư Chương Dương Home - TP.Thủ Đức...

Qua 20 năm hoạt động trong lĩnh vực đầu tư bất động sản và nhà ở, công ty đã có những bước đi vững chắc. Đến nay, ngoài việc đầu tư các dự án nhà ở thương mại, công ty đang là một trong những nhà đầu tư có uy tín trong việc phát triển nhà ở xã hội ở khu vực phía Nam. Trong thời gian tới công ty sẽ tiếp tục đầu tư và phát triển kinh doanh bất động sản kể cả khu vực đô thị, nhà ở thương mại (chung cư cao tầng) và nhà ở xã hội.





2



3

1. **KHU PHỨC HỢP CENTRAL GARDEN**
328 Võ Văn Kiệt, P. Cầu Ông Lãnh, TP. HCM
2. **NHÀ Ở XÃ HỘI CHƯƠNG DƯƠNG HOME**
34 Đường Số 12, P. Thủ Đức, TP. HCM
3. **CAO ỐC TÂN HƯƠNG TOWER**
118 Tân Hương, P. Phú Thọ Hòa, TP. HCM
4. **DỰ ÁN KHU ĐÔ THỊ CENTRAL GARDEN 2**
Xã Bà Điểm, TP. HCM
5. **DỰ ÁN NHÀ Ở XÃ HỘI LONG BÌNH TÂN**
52 Nguyễn Văn Tò, P. Long Hưng, Đồng Nai
6. **DỰ ÁN KDC ĐÔNG CẦU HƯƠNG AN**
Xã Xuân Phú, TP. Đà Nẵng
7. **DỰ ÁN NHÀ Ở XÃ HỘI NAM CẦU CẨM LỆ**
229 Võ Thành Vỹ, P. Hòa Xuân, TP. Đà Nẵng



4



6



7

KINH DOANH **VLXD** thương mại



Trải qua hơn 15 năm hoạt động kinh doanh thương mại vật liệu xây dựng, đến nay Công ty Cổ phần Chuong Duong là một trong những đơn vị cung cấp vật liệu xây dựng có uy tín cao, có đủ khả năng cung cấp vật tư, vật liệu cho các dự án có quy mô lớn. Hiện nay công ty đã trở thành nhà phân phối uy tín cho các công ty sản xuất thép, xi măng và vật liệu xây dựng lớn trên thị trường phía Nam như:

1. Thép Vina Steel, Pomina, Hòa Phát...
2. **Sản phẩm xi măng:**
Xi măng Insee, Nghi Sơn, Chinfon, Fico YTL, Hà Tiên.
3. **Sản phẩm gạch ốp lát:**
Viglacera, Prime, TTC, Vitaly, Taicera...
4. **Sản phẩm đá xây dựng:**
Hóa An, Phước Hòa, BMCC...

Để thực hiện chiến lược xây dựng công ty trở thành tập đoàn đa ngành, đa lĩnh vực, tập trung phát triển lĩnh vực xây lắp, sản xuất công nghiệp vật liệu xây dựng và đầu tư kinh doanh bất động sản và nhà ở của công ty, đồng thời cung cấp cho thị trường xây dựng các tỉnh phía Nam. Công ty đã tiến hành đầu tư mở rộng phát triển thêm lĩnh vực kinh doanh thương mại vật liệu xây dựng từ năm 2005.





Chương Dương Corp.

NĂNG LỰC PHÁT TRIỂN

Kể từ năm 1975 đến nay Chương Dương Corp có gần 50 năm kinh nghiệm trong lĩnh vực thi công xây lắp, hơn 20 năm đầu tư kinh doanh bất động sản và hơn 15 năm kinh doanh thương mại vật liệu xây dựng.

1 ĐỘI NGŨ NHÂN LỰC

Chương Dương Corp hiện nay với đội ngũ gần 400 cán bộ kỹ sư, cử nhân có kinh nghiệm, tâm huyết đang tham gia vào các mặt hoạt động của công ty, thuộc các lĩnh vực thi công xây lắp, đầu tư kinh doanh bất động sản, sản xuất công nghiệp VLXD và kinh doanh thương mại VLXD...

2 CƠ SỞ VẬT CHẤT, TRANG THIẾT BỊ

Chương Dương Corp không ngừng nâng cao vị thế của mình trên thị trường xây dựng và đầu tư kinh doanh địa ốc bằng việc đầu tư lớn vào trang thiết bị, phương tiện thi công xây lắp, đầu tư vào máy móc, thiết bị, sản xuất các sản phẩm cơ khí, kết cấu thép và sản xuất bê tông, đồng thời công ty luôn chú trọng ứng dụng công nghệ mới hiện đại, ứng dụng công nghệ thông tin vào các lĩnh vực hoạt động nhằm nâng cao chất lượng sản phẩm và năng suất.

3 NĂNG LỰC TÀI CHÍNH

Chương Dương Corp với nền tảng tài chính lành mạnh, đang sở hữu nhiều tài sản, quỹ đất có giá trị lớn làm đảm bảo cho năng lực tài chính của công ty. Bên cạnh đó công ty còn được sự hỗ trợ, tài trợ vốn từ các tổ chức tín dụng và hệ thống ngân hàng BIDV, Vietinbank, Agribank...

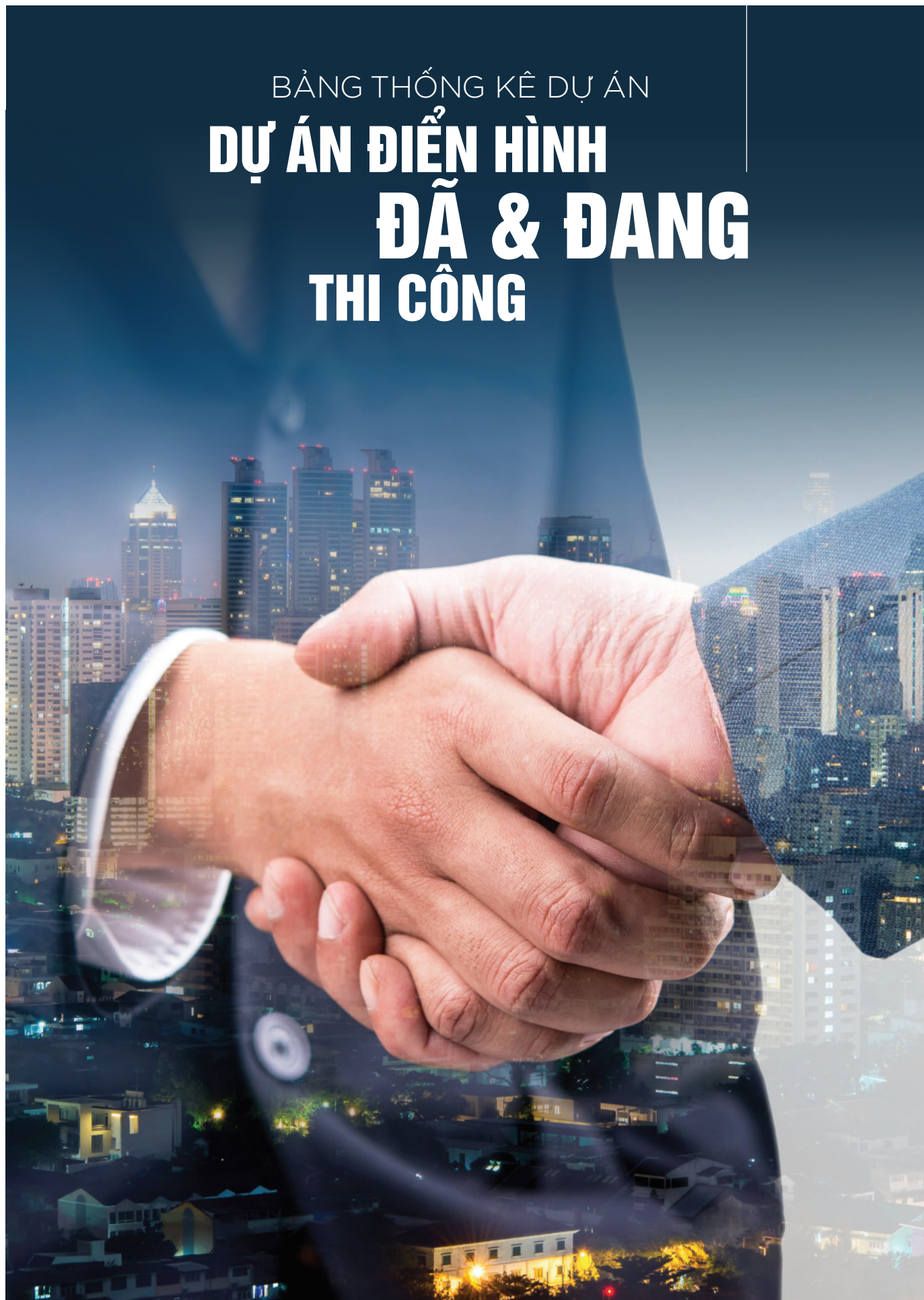


4 BỘ MÁY THỰC THI

Chương Dương Corp đã thiết lập được hệ thống quản trị đồng bộ, hoàn chỉnh, đã xây dựng bộ máy thực thi nhiệm vụ hữu hiệu từ công ty mẹ đến công ty con, công ty liên kết.

Chương Dương Corp còn xây dựng mối quan hệ đối tác chiến lược với các doanh nghiệp có tiềm năng như: Tổng Công ty xây dựng số 1 (CC1), Tổng Công ty Xây dựng Giao thông 6, Tổng Công ty Vật liệu Xây dựng số 1 (Fico), Công ty xây dựng số 14 và các đơn vị khác thuộc Bộ Xây Dựng, Bộ Giao thông vận tải.

BẢNG THỐNG KÊ DỰ ÁN
**DỰ ÁN ĐIỂN HÌNH
ĐÃ & ĐANG
THI CÔNG**



DANH SÁCH CÁC CÔNG TRÌNH THỦY ĐIỆN, NHIỆT ĐIỆN

STT	TÊN DỰ ÁN	GIÁ TRỊ HỢP ĐỒNG (VNĐ)	THỜI GIAN THI CÔNG	CHỦ ĐẦU TƯ	PHẠM VI CÔNG VIỆC
1	Nhà máy Thủy điện Trị An - 450MW	70,000,000,000	1983-1990	Công ty Điện Lực II	Nhà máy, tuyến năng lượng, cửa nhận nước, đường ống, trạm OPY
2	Nhà máy Thủy điện Thác Mơ - 115MW	101,510,089,000	1991-1994	Công ty Điện Lực II	Cửa nhận nước, đường ống, bể áp lực, trạm OPY
3	Nhà máy nhiệt điện Phú Mỹ 1 - 1059MW (Phần kết cấu thép)	4,000,000,000	1999-2000	Tổng Công ty Điện Lực Việt Nam	Đường ống công nghệ, SX LĐ lan can tấm sàn deck, chekered plate & grating
4	Nhà máy nhiệt điện chu trình hỗn hợp Phú Mỹ 1 - 1059 MW (Phần xây dựng)	36,966,000,000	1999-2001	Tổng Công ty Điện Lực Việt Nam	Trạm biến áp 110/220kV, Pipe rack, Gas Turbine, nhà điều hành, kênh xả, nhà cứu hỏa, trạm ngắt 110/220kV
5	Nhà máy Nhiệt điện chu trình hỗn hợp Phú Mỹ 2-2 (715 MW)	35,980,072,000	2002-2003	Tổng Công ty Điện Lực Việt Nam	Nhà Gas Turbine
6	Nhà máy Nhiệt điện chu trình hỗn hợp Nhơn Trạch 1 (450MW)	14,675,162,000	2012-2013	Tổng Công ty Điện Lực Việt Nam	Phần kết cấu thép nhà Gas Turbine, đường ống làm mát D=3500mm
7	Nhà máy Thủy điện Đồng Nai 4 (340MW)	520,000,000,000	2005-2011	Ban QLDA Thủy điện 6 & Cty XD 47	Hạng mục Nhà máy chính & cửa nhận nước



CÁC CÔNG TRÌNH CÔNG NGHIỆP & HẠ TẦNG KỸ THUẬT

STT	TÊN DỰ ÁN	GIÁ TRỊ HỢP ĐỒNG (VNĐ)	THỜI GIAN THI CÔNG	CHỦ ĐẦU TƯ	PHẠM VI CÔNG VIỆC
1	Nhà máy bột ngọt Vedan	39,172,704,000	1993-1994	Công ty CPHH Vedan VN	Nhà xưởng sản xuất chính
2	Nhà máy dầu nhờn BP	41,580,000,000	1995	Công ty TNHH BP	Nhà SX chính, kho xưởng, đúc và đóng cọc nền móng
3	Trại chăn nuôi heo Chiashin	75,081,275,000	1996-2000	Công ty TNHH Nông Lâm Đài Loan VN	Nhà văn phòng, căn tin, chuồng nuôi heo CN, nhà bảo vệ, hệ thống xử lý nước thải, đường nội bộ, hàng rào, điện, nước...
4	Nhà máy xi măng Holcim	110,537,000,000	1996-1998	Công ty TNHH LD xi măng Holcim VN	Các nhà kho vòm nhịp 58m, đường ống, hệ thống băng tải, tháp nung sơ bộ cao 110m, cổng qua đường, đúc và đóng cọc.
5	Nhà máy mô tơ Mabuchi	11,450,000,000	1997	Công ty Trung Sơn	Nhà sản xuất chính, nhà kho
6	Nhà máy gốm sứ Taicera	30,000,000,000	1998	Công ty TNHH Gốm sứ Taicera	SX, LD bồn thép và hệ thống công nghệ
7	Nhà máy thức ăn gia súc CP	17,936,909,000	1996-1997	Công ty cổ phần CP VN	Nhà SX chính, nhà kho, đường nội bộ, văn phòng, căn tin, nhà ở chuyên gia
8	Nhà xưởng Công ty TNHH Tân Tuấn Kiệt	19,474,000,000	2000	Công ty Tân Tuấn Kiệt	Nhà xưởng SX chính, đúc và đóng cọc
9	Dây chuyền tinh luyện Nhà máy Dầu Tường An	7,623,215,000	2000	Nhà máy Dầu Tường An	Nhà SX chính, SX, LD hệ thống thiết bị của dây chuyền tinh luyện, nhà kho bao bì, nhà xưởng ép, đường nội bộ, sân bãi.
10	Nhà xưởng sản xuất nhựa Long Thành	10,604,524,000	2000	Công ty TNHH nhựa Long Thành	Nhà SX chính, kho thành phẩm, hệ thống thoát nước, đường nội bộ, đúc & đóng cọc
11	Nhà xưởng Công ty Phú Phong	3,135,000,000	2000	Công ty Cổ phần SX TM DV Phú Phong	Nhà văn phòng, nhà ăn, đài nước, nhà SX chính, hệ thống điện, nước
12	Mở rộng nhà máy may 3 - Công ty dệt Việt Thắng	1,369,684,000	2000	Công ty Dệt Việt Thắng	Xây dựng xưởng may, kho nguyên liệu, hệ thống cấp thoát nước
13	Cài tạo nâng cấp và di dời nhà xưởng - Công ty nhựa Sài Gòn	3,067,124,000	2000-2001	Công ty nhựa Sài Gòn	Xây dựng nhà xưởng và văn phòng
14	Nhà thi đấu TDTT Phú Thọ	7,051,957,000	2000-2001	Sở TDTT TP.HCM	Thi công cọc khoan nhồi D=1000mm, dài L=10.0m & 17.0m
15	Kho cảng xăng dầu Petechim	29,500,000,000	2000-2001	Công ty Đầu tư TM Dầu khí Petechim	Gia công và lắp dựng 11 bồn thép dung tích 5,000m ³ /bồn tại Cảng Petechim & hệ thống đường ống công nghệ xuất nhập
16	Xây dựng silo chứa Clinker - Nhà máy xi măng Holcim	2,411,549,000	2000	Nhà máy Xi măng Holcim	Cung cấp lắp dựng và hoàn thiện kết cấu thép
17	Kho xăng dầu Kiên Giang	6,051,118,000	2001	Công ty LD Petro Mekong	Gia công lắp dựng 01 bồn dầu dung tích 2,000m ³ và hệ thống đường ống công nghệ xuất nhập

STT	TÊN DỰ ÁN	GIÁ TRỊ HỢP ĐỒNG (VNĐ)	THỜI GIAN THI CÔNG	CHỦ ĐẦU TƯ	PHẠM VI CÔNG VIỆC
18	Nhà máy sản xuất dụng cụ thể thao Sambuvina Sport	14,728,309,000	2001	Công ty TNHH Sambuvina Sport	Nhà xưởng SX chính, bể nước ngầm, tháp nước, nhà phục vụ, cổng chòi gác, nhà bảo vệ, đường nội bộ, mương thoát nước, hệ thống chữa cháy, hệ thống cấp nước cứu hỏa, hệ thống chống sét
19	Nhà máy sản xuất thuốc diệt côn trùng AVAL	12,329,000,000	2001	Công ty TNHH A.V.A.L	Nhà xưởng SX chính, bể nước ngầm, tháp nước, nhà phục vụ, cổng chòi gác, nhà
20	Nhà xưởng số 3 - Cty Tân Tuấn Kiệt	7,307,000,000	2001	Công ty TNHH Tân Tuấn Kiệt	Nhà xưởng chính, đúc và đóng cọc
21	Nhà máy giấy Kiến Tạo	2,762,977,000	2001	Công ty TNHH Kiến Tạo	Nhà xưởng chính
22	Nhà máy sơn Jotun	1,691,980,000	2001	Công ty TNHH LQ Jotun	Nhà xưởng chính, nhà kho
23	Nhà xưởng xây sẵn Linh Trung	2,897,599,000	2001	Công ty LD Sepzone Linh Trung	Nhà xưởng chính, nhà kho
24	Nhà máy SX VLXD Jotun	2,170,000,000	2001	Công ty TNHH LQ Jotun	Nhà xưởng chính, nhà kho
25	Nhà máy sứ Thiên Thanh	18,911,171,000	2002	Công ty Sứ thiên Thanh	Xưởng SX chính & kho thành phẩm (17,568m ²), nhà văn phòng, trạm gas, trạm khí nén, nhà ăn, trạm biến thế, nhà thường trực, cổng tường rào, sân, đường nội tổng thể, PCCC, bể 50m ³ , móng máy cầu cân ô tô, hệ thống cấp thoát nước
26	Nhà xưởng số 4 - Cty Tân Tuấn Kiệt	7,200,000,000	2001	Công ty TNHH Tân Tuấn Kiệt	Đúc cọc, đóng cọc & gia công lắp dựng kết cấu thép, hoàn thiện nhà xưởng chính
27	Nhà xưởng SX bột giặt Daso	3,200,000,000	2002	Công ty TNHH Daso	Nhà xưởng chính, nhà kho
28	Kết cấu thượng tầng nhà xưởng	2,500,000,740	2002	Công ty Dầu ăn Golden Hope Nhà Bè	Kết cấu thượng tầng nhà xưởng, móng thiết bị, dàn đỡ đường ống, đường nội bộ và hệ thống thoát nước
29	Nhà xưởng Cty TNHH XD KD nhà Việt Kiến	2,138,714,000	2002	Công ty TNHH XD KD nhà Việt Kiến	Nhà xưởng SX chính
30	Nhà máy sữa Sài Gòn	4,000,000,000	2002	Công ty CP Sữa Sài Gòn	Khung kèo, mái tole nhà sản xuất chính
31	Nhà xưởng chế biến nước mắm	1,034,755,000	2002	Công ty TNHH SX TM Minh Việt	Nhà xưởng, khu văn phòng
32	Công viên nước Cần Thơ	4,000,000,000	2002-2003	Tổng Công ty Xây Dựng số 1	Các tháp, hồ tiếp nhận, móng trụ đỡ kết cấu thép của máng trượt 4 lần song song, máng trượt phao lắc ngang, máng siêu trượt mở trực tiếp, ống trượt nhanh trực tiếp và ống trượt xoáy lốc

STT	TÊN DỰ ÁN	GIÁ TRỊ HỢP ĐỒNG (VNĐ)	THỜI GIAN THI CÔNG	CHỦ ĐẦU TƯ	PHẠM VI CÔNG VIỆC
33	Kho càng xăng dầu Phước Khánh	8,330,000,000	2002-2003	Công ty TNHH TM Dầu khí Đồng Tháp	Thi công phần móng & phần kết cấu thép 01 Bồn T3 dung tích 10,000m ³ , 01 bồn T4 dung tích 14,000m ³ & Hệ thống đường ống công nghệ xuất nhập
34	Tuyến ống chuyển tải nước sạch D1500 từ Nhà máy nước sông Sài gòn đến kênh Tham Lương và tháp cất áp	12,500,483,000	2003	Tổng Công ty Xây Dựng số 1	Tuyến ống nước sạch ống bê tông nong thép D=1500mm, dày 180mm
35	Nhà thi đấu TDTT Phú Thọ	1,629,459,000	2003	Sở Thể Dục Thể Thao TP.HCM	Hệ thống cấp thoát nước, thiết bị PCCC, TB chống sét
36	Nhà máy thiết bị bu điện - KCN Lê Minh Xuân	2,220,000,000	2003	Công ty TNHH SX TM Thuận Việt	Khung kèo nhà xưởng
37	Nhà máy sữa Sài Gòn giai đoạn 2	7,646,000,000	2004	Công ty CP Sữa Sài gòn	Xây dựng nhà xưởng & kho thành phẩm diện tích 9,225m ² , khẩu độ 90m
38	Nhà máy Cà phê Trung Nguyên	24,821,479,000	2004	Công ty TNHH Cà phê Trung Nguyên	
39	Chế tạo và lắp đặt 07 bồn chứa bột giấy An Bình	1,600,000,000	2005	Công ty TNHH Giấy An Bình	
40	Kết cấu thép nhà xưởng số 1 - Cty PEB	2,064,000,000	2005	PEB Steel Ltd	Gia công kết cấu thép
41	Kết cấu thép nhà xưởng số 2 - Cty PEB	1,300,000,000	2005	PEB Steel Ltd	Gia công kết cấu thép
42	Kết cấu thép nhà xưởng số 3 - Cty PEB	687,750,000	2005	PEB Steel Ltd	Gia công kết cấu thép
43	Kết cấu thép nhà xưởng - Cty Thuận Việt	4,352,476,000	2005	Công ty Thuận Việt	
44	Kết cấu thép nhà xưởng - Cty Phương Lợi	921,870,000	2005	Công ty Phương Lợi	
45	Gia công lắp đặt kết cấu thép - nhà máy nghiền xi măng Nhơn Trạch	1,310,988,000	2005	Cty xây dựng dầu khí IDICO-CONAC	
46	Nhà xưởng Thuận Lợi	5,553,520,000	2005	Công ty TNHH TM Thuận Lợi	
47	Nhà xưởng số 5 - Nhà xưởng Tân Tuấn Kiệt	4,933,000,000	2005	Công ty TNHH Tân Tuấn Kiệt	Xây dựng nhà xưởng sản xuất diện tích 7,200m ²
48	Nhà máy sản phẩm cao su y tế	1,304,730,000	2005	Công ty CP Xây dựng số 5	
49	Dự án nhà máy nghiền Clinker Hiệp Phước	26,839,907,000	2005	Công ty xi măng Chinfon Hải Phòng	
50	Nhà máy Xi măng Nhơn Trạch Donafrance	8,000,000,000	2005	Viện nghiên cứu VLXD Thành Đô	

STT	TÊN DỰ ÁN	GIÁ TRỊ HỢP ĐỒNG (VNĐ)	THỜI GIAN THI CÔNG	CHỦ ĐẦU TƯ	PHẠM VI CÔNG VIỆC
51	Sản xuất cọc BTCT 300x300mm & 400x400mm gói thầu E, dự án cải thiện môi trường nước TP.HCM	34,409,926,000	2005	Tổng Công ty Xây Dựng số 1	Sản xuất và đúc 31000 đoạn cọc BTCT 400x400mm L=12.0m/đoạn, bê tông cọc đá 10x20 M300
52	Tổng mặt bằng - các hạng mục ngoài nhà (bao gồm phần đường nội bộ) Nhà máy Bia Sài Gòn - Đắk Lắk	17,752,904,000	2006	Công ty Cổ phần Bia Sài Gòn - Đắk Lắk	
53	Gia công, lắp đặt silo, bồn, phễu chứa liệu	2,043,313,000	2006	Công ty TNHH Hoàng Phát	
54	Móng đỡ bồn chứa khí hóa lỏng hình cầu sức chứa 10.000m ³	5,570,419,000	2006	Công ty Xây Dựng & Lắp Máy 18	
55	Gia công kết cấu thép khung nhà kho Lao Bào	23,336,198,000	2006	Công ty BlueScope Lysaght Việt Nam	
56	Gia công lắp dựng khung và bao che kho thành phẩm công trình "Nhà máy Bột giấy Phương Nam	3,635,000,000	2006	Công ty Đầu Tư Phát Triển GTVT	
57	Gia công và lắp đặt thiết bị cho Dự án Nhà máy Calcium Carbonate Đồng Nai	1,156,365,000	2006	Công ty TNHH Hoàng Phát	
58	Thi công xây dựng Nhà máy Bia Sài Gòn - Đắk Lắk	41,533,405,000	2006	Công ty Cổ phần Bia Sài Gòn - Daklak	
59	Thi công xây dựng Nhà máy Dầu Tường An - KCN Phú Mỹ, huyện Tân Thành, tỉnh Bà Rịa vũng Tàu	28,850,928,000	2006	Công ty Cổ phần Dầu Thực Vật Tường An	Tháp tinh luyện 300T/ngày cao 28.5m & Kho thành phẩm diện tích 12,150m ²
60	Cung cấp cọc BTCT 350x350mm công trình "Nhà máy Bột giấy Phương Nam	12,425,000,000	2006	Công ty Đầu Tư Phát Triển GTVT (Tracodi)	Sản xuất và đúc 35,000m cọc BTCT 350x350mm L=12.0m/đoạn, bê tông cọc đá 10x20 M300
61	Xây dựng hệ thống đường nội bộ, thoát nước mưa, thoát nước nội bộ+hệ thống chiếu sáng ngoài nhà toàn bộ hạng mục công trình Nhà máy Bia Sài Gòn - Bạc Liêu	5,016,000,000	2007	Công ty Cổ phần Bia Sài Gòn - Bạc Liêu	
62	Xây dựng bồn chứa xăng dầu Kho cảng xăng dầu Cái Mép	49,400,705,000	2007	Công ty Cổ phần Dầu Khí Vũng Tàu	Thi công ép cọc BTCT 350x350mm, dài 41m và đổ bê tông 11 móng bồn dầu 20,000m ³ , kích thước móng D=37.844m, H=500mm, dầm vòng 400x1400mm
63	Đúc cọc Nhà máy Bia Sài Gòn - Bạc Liêu	3,569,408,000	2007	Công ty CP Bia Sài Gòn - Bạc Liêu	

STT	TÊN DỰ ÁN	GIÁ TRỊ HỢP ĐỒNG (VNĐ)	THỜI GIAN THI CÔNG	CHỦ ĐẦU TƯ	PHẠM VI CÔNG VIỆC
64	Gia công, vận chuyển, lắp dựng kết cấu thép silo xi măng - Công trình: Trạm nghiền xi măng Quận 9	4,964,403,000	2007	Công ty TNHH Trí Việt Thành	
65	Tháo dỡ, gia công và lắp dựng hệ thống vì kèo, xà gỗ thuộc công trình: Cung trình diễn Hoa hậu Hoàn Vũ 2008	3,567,050,000	2007	Công ty TNHH TM Hoàn Cầu	
66	Thi công lắp đặt kết cấu đúc sẵn - Dự án: Nhà máy lọc dầu Dung Quất	3,084,730,000	2007	Công ty TNHH Xây Dựng Việt Nguyên	
67	Mái che bãi vỏ chai Nhà máy Bia Sài Gòn - Daklak	3,249,000,000	2007	Công ty Cổ Phần Bia Sài Gòn - Daklak	
68	Thiết kế, xây dựng công trình sản xuất trại tôm giống	21,544,850,000	2007	Công ty TNHH Tôm giống Grobest & I-mei (VN)	
69	Thi công các hạng mục Nhà máy Bia Sài Gòn - Bạc Liêu	19,392,979,000	2007	Công ty CP Bia Sài Gòn - Bạc Liêu	
70	Xây dựng tường rào bảo vệ & san lấp mặt bằng Depot - Dự án: Xây dựng tuyến đường sắt đô thị TP.HCM, tuyến Bến Thành - Suối Tiên	23,917,072,000	2008	BQL Dự án Đường sắt đô thị TP.HCM	
71	Gia công ống vách cọc khoan nhồi Cầu Đồng Nai	3,676,050,000	2008	Tổng Công ty Xây Dựng số 1	
72	Chế tạo hệ dàn mái thép - Dự án: Nhà ga hành khách-Cảng hàng không Cam Ranh, tỉnh Khánh Hòa	12,240,675,000	2008	Công ty CP Xây Dựng & Đầu Tư Nam Thành	
73	Kho lạnh, kho khô Phan Duy	8,959,464,000	2008	Công ty TNHH Phan Duy	Kho lạnh, kho khô có diện tích 6.840m ²
74	Khu liên hợp Kho lạnh - Kho khô Phan Duy	28,803,118,000	2009	Công ty CP Thương Mại Dịch Vụ Phan Duy	Kết cấu nhà kho khung kèo thép tổ hợp nhịp 60m có 01 cột giữa, chiều cao H=16.8m
75	Bến, trụ neo phà, phao tiêu báo hiệu đường thủy, đường vào bến, hệ thống thoát nước, sân đường nội bộ, nhà làm việc và các hạng mục phụ khác - Dự án: Bến phà Tam Hiệp	25,252,172,000	2009	UBND huyện Bình Đại, tỉnh Bến Tre	
76	Thi công xây dựng nền móng 9 tanks lên men - Dự án: Cải tạo, thay thế tank lên men tại NM Bia Sài Gòn - 187 Nguyễn Chí Thanh, Q.5	6,728,432,000	2009	Tổng Công ty CP Bia - Rượu - NGK Sài Gòn	
77	Gói thầu số 17: "Xây lắp 02 cầu trên tuyến" - Dự án: "Nâng cấp đường Hội Bài - Châu Pha - Đá Bạc - Phước Tân. Giai Đoạn I từ Km0+000-Km20+875"	18,365,891,000	2009-2010	Sở Giao Thông Vận Tài tỉnh Bà Rịa - Vũng Tàu	Cầu Sông Dinh có 01 nhịp dài 33.0m rộng 16.0m và cầu Suối Sơn có 01 nhịp dài 16m, rộng 16m. Kết cấu móng đơn trên nền cọc khoan nhồi D=1000mm, L=10m

STT	TÊN DỰ ÁN	GIÁ TRỊ HỢP ĐỒNG (VNĐ)	THỜI GIAN THI CÔNG	CHỦ ĐẦU TƯ	PHẠM VI CÔNG VIỆC
78	Gói thầu số 1: "Bến cập tàu và các hạng mục phụ trợ" - Dự án: "Đầu tư xây dựng Cảng cá Xẻo Nhàu, huyện An Minh, tỉnh Kiên Giang"	16,010,839,000	2009-2010	Ban Quản Lý Các Dự An Đầu Tư Xây Dựng Công Trình Thủy Sản Kiên Giang	
79	Dự án thành phần số 2 "Nâng cấp cơ sở hạ tầng kỹ thuật cấp 3 các khu dân cư thu nhập thấp ngoài lưu vực Tân Hoá-Lò Gốm" - Gói thầu: "XL10-N2.TP2-Xây lắp hạ tầng kỹ thuật Khu phố 3, Phường Đông Hưng Thuận, Quận 12"	8,126,846,000	2010	Ban QLDA Nâng Cấp Đô Thị TP.HCM	
80	Dự án thành phần số 2 "Nâng cấp cơ sở hạ tầng kỹ thuật cấp 3 các khu dân cư thu nhập thấp ngoài lưu vực Tân Hoá-Lò Gốm" - Gói thầu: "XL21-N2.TP2-Xây lắp hạ tầng kỹ thuật Khu phố 7, Khu phố 9, Phường 5, Quận Gò Vấp"	8,266,364,000	2010	Ban QLDA Nâng Cấp Đô Thị TP.HCM	
81	Thi công Kho sản xuất chính; Kho cám; Cầu bến; Bờ kè; Trạm điện; Nhà để xe; Hạ tầng và các công trình phụ trợ liên quan - Dự án: "Tổng kho chế biến và dự trữ gạo xuất khẩu tại Đồng Tháp"	65,423,975,000	2010	Tổng công ty Lương Thực Miền Bắc (Vinafood 1)	Kho chính, kho cám và kho sấy cám tổng diện tích 16,608m ² & nhà văn phòng 02 tầng diện tích 680m ² , cảng xuất nhập, đường nội bộ, sân bãi, thảm cỏ, cây xanh
82	Nhà xưởng sản xuất số 1 và số 4 của Công ty TNHH Việt - Ý	12,200,000,000	2010	Công ty TNHH Việt - Ý	Nhà xưởng sản xuất chính diện tích 14,400m ² cho 02 nhà có kích thước 40mx-180m=7,200m ² /xưởng
83	Nhà xưởng sản xuất công trình nông nghiệp EH, KCN Bàu Xéo, huyện Trảng Bom, tỉnh Đồng Nai	9,500,000,000	2010	Công ty Nông nghiệp EH Việt Nam	Nhà kho có diện tích 60mx120m = 7,200m ²
84	Gia công lắp dựng kết cấu thép các kho (Kho đá trộn sét, Kho phụ gia xi măng, Kho cát & Laterit) - Dự án: "Dây chuyền xi măng Hà Tiên 2.2"	34,107,517,000	2010	Công ty CP xi măng Hà Tiên 1	Kho đất sét, đá vôi: 13,888m ² ; kho Laterite: 6,272m ² ; kho phụ gia: 3,240m ²
85	Xây lắp - Dự án: "Nhà máy sản xuất Thuốc Thú y - Thủy sản"	20,100,000,000	2011	Công ty Cổ Phần Sài Gòn V.E.T	Nhà sản xuất chính 41mx70m = 2,870m ²
86	Xây lắp - Dự án: "Nhà xưởng RSIL"	18,347,718,000	2011	Công ty TNHH Remington Sroufe International	Nhà máy chính 01 trệt và 01 lửng có tổng diện tích sàn 3,456m ²
87	Gói thầu số 1: "Xây dựng nhà xưởng, văn phòng, các hạng mục phụ trợ, nhà xe, trạm điện, xưởng cơ điện, bồn dầu, bể nước PCCC, trạm bơm, nhà bảo vệ, cổng, cột cờ khu nước cất, nơi chứa dung môi dễ cháy, nổ, khu nước khử khoáng (theo phương pháp R.O),...và hạ tầng toàn bộ nhà máy - Dự án: Đầu tư xây dựng Nhà máy sản xuất Thuốc Thú y đạt tiêu chuẩn GMP.WHO tại KCN Việt Nam - Singapore"	29,413,688,000	2011-2012	Công ty TNHH Một Thành Viên Thuốc Thú Y TW	Nhà xưởng sản xuất vaccine 02 tầng có diện tích 3,260m ² & nhà văn phòng 03 tầng diện tích 860m ²

STT	TÊN DỰ ÁN	GIÁ TRỊ HỢP ĐỒNG (VNĐ)	THỜI GIAN THI CÔNG	CHỦ ĐẦU TƯ	PHẠM VI CÔNG VIỆC
88	Gói thầu số 1: "Thi công nhà xưởng D Quang Hung Plus giai đoạn 1" - Dự án: "Quang Hung Plus"	13,469,559,000	2012	Công ty TNHH Quang Hung Plus	
89	Gói thầu số 5: "San lấp mặt bằng, xây dựng tường rào và nhà bảo vệ" - Dự án: "Di dời và đầu tư công nghệ mới Công ty CP Nakycos"	3,463,927,000	2012	Công ty Cổ Phần Nakycos	
90	Gia công kết cấu thép Cầu vượt tại nút giao Ngã tư Vũng Tàu	25,816,000,000	2013	Tổng Công ty Xây Dựng số 1 - TNHH MTV	Gia công kết cấu xà mũ T1 và hai nhịp dầm thép M0-T1 dài 35m & hai nhịp dầm thép M3-M4 dài 45m
91	Gói thầu số 1: "Xây dựng khung tháp 44.9m + nhà kho thành phẩm" - Dự án: "Nhà Máy Bình Định Proconco"	24,959,770,000	2013	Công ty TNHH Xây Dựng Võ Đắc	Khung tháp chính 11 tầng cao 46.25m, tổng diện tích sàn 5,940m ² & nhà xưởng chính 62mx78m, 01 tầng cao 13.6m, tổng diện tích sàn 4,836m ² . Kết cấu khung thép hình tổ hợp, liên kết bằng bu lông neo.
92	Gia công khung kèo xưởng Anoding, xưởng mạ, kho thành phẩm Nhà máy nhôm Toàn Cầu	30,750,161,000	2014	Công ty TNHH Nhôm Toàn Cầu Việt Nam	Gia công kết cấu thép xưởng Anoding (59mx325m); xưởng mạ (120mx325m); kho thành phẩm (120mx380m)
93	Gia công chế tạo kết cấu thép cho 15 dốt cầu tháp Sk76	1,351,410,000	2015	Công ty Cổ phần Địa ốc Sài Gòn	Gia công chế tạo 15 dốt thân cầu tháp bằng vật liệu thép Q345B
94	Nhà máy sản xuất đồ gỗ trang trí nội thất Đồng Nai	2,132,521,000	2015	Công ty Cổ phần Công trình Giao thông Đồng Nai	Nhà xưởng sản xuất có kích thước mặt bằng 40mx102m = 4,080m ² với khung chính khẩu độ 40m không cột giữa, cao 12.0m, kết cấu khung thép tổ hợp, xà gỗ mạ kẽm C20019, mái lợp tole mạ màu
95	Gia công kết cấu sàn thép & dầm thép H-255x150x8x10 cho sàn nhà công nghiệp	610,289,000	2016	Doanh nghiệp tư nhân Thanh Tùng	
96	Gia công & lắp dựng Kết cấu thép thuộc dự án Kho hàng rời Cảng Sài Gòn Hiệp Phước	8,983,851,853	2016	Công ty Cổ phần Cảng Sài Gòn - Hiệp Phước	Gia công & lắp dựng khung thép nhịp 50m không cột giữa, cao 19.2m, mái dốc 30 độ kích thước mặt bằng: 50m x 100m = 5,000m ² ; mái & vách lợp tole mạ màu, xà gỗ mạ kẽm Z20019.
97	Gia công, lắp dựng kết cấu thép nhà phân loại cá 15mx75m	861,335,000	2016	CN Công ty TNHH MTV Tổng công ty Thái Sơn - Công ty Xây lắp 394	Gia công khung kèo thép tổ hợp nhịp 15m

STT	TÊN DỰ ÁN	GIÁ TRỊ HỢP ĐỒNG (VNĐ)	THỜI GIAN THI CÔNG	CHỦ ĐẦU TƯ	PHẠM VI CÔNG VIỆC
98	Gia công kết cấu thép nhà xưởng cho công ty ATAD	2,416,259,000	2016	Công ty TNHH Kết cấu thép ATAD	
99	Gia công kết cấu thép Cầu vượt tại nút giao Ngã sáu Gò Vấp	1,898,693,000	2016	Nhà máy Cơ khí Quang Minh - CN Tổng Cty Cơ khí xây dựng - TNHH MTV	
100	Thay tole mới Nhà máy Dệt 1+Sợi B - Nhà máy Dệt Việt Thắng	1,530,002,000	2016	Tổng công ty Dệt Việt Thắng - CTCP	Nhà máy Dệt 1+Sợi B có diện tích mặt bằng 17,550m ²
101	Gia công kết cấu thép bồn chứa dung dịch Bentonite dung tích 80m ³ /bồn	503,574,000	2017	Công ty TNHH Bachy Soletanche Vietnam	Bồn thép D=2800mm, H=15.0m
102	Thi công xây dựng Khu Xử lý nước & Xử lý nước thải (WTS/WWTS) Nhà máy Nhiệt điện Vĩnh Tân 4 mở rộng	43,994,002,700	2017	Công ty Cổ phần Tư vấn Xây dựng Điện 2 (PECC 2)	Thi công khu vực bể Xử lý nước và Xử lý nước thải từ nhà máy Nhiệt điện Vĩnh Tân 4 mở rộng
103	Sản xuất kết cấu cầu thép nhánh Hoàng Minh Giám - Nguyễn Kiệm thuộc dự án: Xây dựng cầu vượt thép tại nút giao Nguyễn Thái Sơn - Nguyễn Kiệm, Quận Gò Vấp, TP.HCM	2,805,660,000	2017	Ban QLDA Đầu tư Xây dựng công trình TP.HCM	Gia công kết cấu thép cho 05 nhịp dầm, hệ mối nối liên kết, 01 khung ngang mố M2b, tấm ván khuôn để lại. Khối lượng kết cấu thép: 321.5 tấn
104	Nhà máy sửa chữa Bình khí Dầu khí	10,868,000,000	2017	Công ty Cổ phần Kinh doanh khí Miền Nam	Nhà xưởng kích thước 29mx74.3m với diện tích 2,242.6m ² , cao 11.038m với kết cấu khung thép tổ hợp, xà gồ mạ kẽm Z-20019, mái tole, nền đổ bê tông phủ hardenner xám.
105	Xây lắp nhà xưởng, nhà kho, nhà văn phòng Công ty TNHH Uy Kiệt	115,724,482,539	2017-2018	Công ty TNHH Uy Kiệt	Xây dựng 8 nhà xưởng diện tích: 24,320m ² , 2 nhà kho diện tích: 6,080m ² , nhà Văn phòng 1 trệt 1 lầu diện tích: 805.6m ² , ...
106	Thi công cải tạo nền nhà xưởng Nhà máy Bình khí Dầu khí tại TP. Cần Thơ	4,245,300,000	2018	Công ty Cổ phần Kinh doanh khí Miền Nam	Cải tạo nền nhà xưởng có kích thước mặt bằng 30mx156m = 4,680m ²
107	Nhà máy sản xuất dứa đóng hộp, nước trái cây Hậu Giang	32,295,959,641	2019	Công ty Cổ phần Chế biến dứa Hậu Giang	Nhà máy xây dựng trên khu đất rộng 6,862m ² với nhà xưởng chính rộng 3,227m ² , nhà văn phòng rộng 225m ² và các hạng mục phụ trợ khác
108	Gói thầu: "Sửa chữa đường nội bộ Nhà máy Phân đạm Phú Mỹ"	7,210,990,201	2019	Tổng công ty Phân bón và Hóa chất Dầu khí - CTCP	Thi công đường nội bộ dẫn vào nhà máy dài 836m, rộng 8.0m & hệ thống điện chiếu sáng công cộng

CÁC CÔNG TRÌNH DÂN DỤNG

STT	TÊN DỰ ÁN	GIÁ TRỊ HỢP ĐỒNG (VNĐ)	THỜI GIAN THI CÔNG	CHỦ ĐẦU TƯ	PHẠM VI CÔNG VIỆC
1	Trụ sở công an thị xã Sa Đéc - Đồng Tháp	2,087,000,000	2000	Ban Quản Lý Dự An Thị xã Sa Đéc	Nhà làm việc, cổng tường rào, sân đường nội bộ, san lấp mặt bằng
2	Nhà thi đấu TDTT Phú Thọ (Phần mái)	10,643,424,000	2001-2002	Sở Thể Dục Thể Thao TP.HCM	Thi công 04 dàn vòm thép T1, T2 (B=102.66m) & 04 dàn vòm trên cột (B=87.86m) & tole mái, diềm các loại
3	Trụ sở làm việc và điều hành sản xuất Công ty CTGT 499	2,676,355,000	2002	Công ty Công trình Giao thông 499	Nhà văn phòng, nhà bảo vệ, bể nước ngầm, hệ thống điện thoại
4	Trung tâm Điều hành Đường thủy phía Nam	7,740,132,000	2005	BQL Dự án Đường thủy Phía Nam	Kết cấu móng cọc BTCT 300x300mm ,L=27m. Móng, đà kiềng, cột, dầm, sàn đổ bê tông đá 10x20 M300. Tổng diện tích sàn : 2,583m ² với chiều cao 12.7m
5	Khu nhà ở các Ban Đảng tại phía Nam - Nhà ở liên kế phố - Phần thô	15,340,000,000	2006	Cục quản trị T78 - Ban Tài chính Quản trị TW	47 căn nhà liên kế cao 3 tầng với tổng diện tích sàn: 13,630m ²
6	Cải tạo sửa chữa Biệt thự 80-84 Trần Quốc Thảo, Quận 3	1,653,880,000	2009	Cục Quản Trị T78 - Văn Phòng TW Đảng	
7	Thi công công trình xây mới hồ chứa nước biển 1.500m ³ và Ký túc xá chủ quản của Trại tôm giống Thủy sản Ninh Thuận	3,100,000,000	2009	Công ty TNHH Giồng Thủy Sản Uni-President Việt Nam	
8	Xây dựng Trụ sở UBND Phường 2 Quận 5 - Gợi thầu: "Xây lắp chính, ép thủ tĩnh tải cọc, nhà tạm, thiết bị"	4,673,450,000	2010	Ủy Ban Nhân Dân Phường 2	
9	Xây dựng Trụ sở UBND Phường 7 Quận 5 - Gợi thầu: "Xây lắp chính, ép thủ tĩnh tải cọc, nhà tạm, thiết bị"	4,484,846,000	2010	Ủy Ban Nhân Dân Phường 7	
10	Đầu tư xây dựng Trường Tiểu học Lý Cảnh Hớn Quận 5 - Gợi thầu: "Xây lắp chính, phòng cháy chữa cháy và thủ tĩnh tải cọc"	11,508,667,000	2010	Ban Quản Lý Đầu Tư Xây Dựng Công Trình Quận 5	
11	Trụ sở Công ty CP Đầu Tư & Phát Triển Viễn Thông miền Tây	16,176,526,000	2011	Công ty CP Đầu Tư & Phát Triển Viễn Thông miền Tây	Kết cấu móng bè trên nền tự nhiên & sườn tăng cứng 600x1300mm. Móng, sàn tầng hầm, cột, dầm, sàn đổ bê tông đá 10x20 M300. Nhà cao 10 tầng với 02 tầng hầm; Tổng diện tích sàn : 2,781.5m ² với chiều cao H=34.95m

STT	TÊN DỰ ÁN	GIÁ TRỊ HỢP ĐỒNG (VNĐ)	THỜI GIAN THI CÔNG	CHỦ ĐẦU TƯ	PHẠM VI CÔNG VIỆC
12	Đầu tư xây dựng Khu thực hành công nghệ cao - Gói thầu: "Xây lắp" - Trường Cao đẳng Nghề Lilama 2	16,969,000,000	2011	Trường Cao đẳng Nghề Lilama 2	Tổng diện tích sàn: 4,032m ² cao 6 tầng với kết cấu móng bè, cột, dầm sàn bê tông M300
13	Trung tâm phân phối dược phẩm Codupha - Gói thầu số 1: "Xây lắp và Hệ thống phát thanh-Camera-Điện thoại"	23,875,187,000	2010	Công ty Dược Phẩm TW2	
14	Thi công toàn tòa nhà (bao gồm Xây lắp và M&E) - Dự án: "Cao ốc Văn phòng Eximland"	11,844,000,000	2011	Công ty Cổ Phần Bất Động Sản E Xim	Kết cấu móng bè trên nền tự nhiên & sườn tầng cứng 500x2500mm. Móng, sàn tầng hầm, cột, dầm, sàn đổ bê tông đá 10x20 M300. Nhà cao 10 tầng với 01 tầng hầm; Tổng diện tích sàn : 2,008.7m ² với chiều cao H=30.75m
15	Thi công tầng hầm và phần thân - Dự án: "Khách sạn Sunny Land số 202-203 Bến Chương Dương, Quận 1"	17,597,000,000	2011	Công ty TNHH Đức Kiến	Kết cấu móng cọc nhồi bê tông D=600mm, L=28m. Móng, sàn tầng hầm, cột, dầm, sàn đổ bê tông đá 10x20 M300. Nhà cao 14 tầng với 02 tầng hầm; Tổng diện tích sàn : 4,920m ² với chiều cao H=50.3m
16	Xây lắp và thiết bị đi kèm hạng mục: Nhà hành chính, Khám đa khoa và Điều trị ngoại trú - Dự án: "Bệnh viện Đa khoa vùng Tây Nguyên", TP. Buôn Mê Thuột	150,999,000,000	2011	Sở Y Tế tỉnh Daklak	- Tổng diện tích sàn: 13,100m ² - Với quy mô 5 tầng, kết cấu móng, cột, dầm sàn bê tông cốt thép M300, cọc BTCT 300x300mm, dài 18m. - Tổng chiều cao nhà: 23.7m
17	Gói thầu số 3: Xây dựng tòa nhà Trung tâm Hành chính (giai đoạn II) thuộc dự án Xây dựng Trung tâm Hành chính tỉnh Lâm Đồng	11,679,921,000	2012	Tổng Công ty Xây Dựng số 1 - TNHH MTV	Gia công, lắp dựng kết cấu thép cho khu vực hành lang, sàn nổi các khu vực chức năng, sân khấu, hội trường.
18	Thi công phần thô và hoàn thiện từ móng đến mái Block A3 & B4 Khu ký túc xá sinh viên Đại học Quốc gia TP.HCM	152,288,686,000	2012	Đại học Quốc gia TP.HCM	- Tổng diện tích sàn kể cả tầng hầm: 25,000m ² /block - Với quy mô 01 hầm, 01 tầng trệt & 10 tầng nổi, sàn mái cầu thang kết cấu móng, cột, dầm sàn bê tông cốt thép M300, cọc BTCT 400x400mm, dài 31m. - Tổng chiều cao nhà: 42.35m
19	Thi công đài cọc và khán đài sân bóng đá - Dự án: "Nhà thi đấu đa năng và sân bóng đá Trường Đại học Tôn Đức Thắng"	25,500,000,000	2012	Trường Đại học Tôn Đức Thắng	Khán đài sân vận động dài 280m, rộng 9.0m, cao 8.5m. Kết cấu móng cọc ống bê tông ly tâm dự ứng lực D400x75mm, L=31m. Móng, cột, dầm sàn khán đài bê tông đá 10x20 M300 với diện tích sàn: 4,844m ² với chiều cao đến mái che khán đài H=11.73m
20	Thi công mái kèo thép Nhà thi đấu đa năng - Dự án: "Nhà thi đấu đa năng và sân bóng đá Trường Đại học Tôn Đức Thắng"	6,800,000,000	2013	Trường Đại học Tôn Đức Thắng	Mái che Nhà thi đấu đa năng có diện tích 53mx70m = 3,816m ² , kết cấu dàn không gian tiết diện tam giác tổ hợp từ thép ống D114x6.0, D90x5.0, D76x4.0mm

STT	TÊN DỰ ÁN	GIÁ TRỊ HỢP ĐỒNG (VNĐ)	THỜI GIAN THI CÔNG	CHỦ ĐẦU TƯ	PHẠM VI CÔNG VIỆC
21	Xây dựng khối nhà chính và các hạng mục phụ - Trụ sở làm việc Tổng công ty Công nghiệp và Thực phẩm Đồng Nai - DOFICO	103,535,796,616	2014	Tổng công ty Công nghiệp và Thực phẩm Đồng Nai (DOFICO); Nhà thầu chính: Tổng công ty Xây dựng số 1 - TNHH MTV	- Tổng diện tích sàn: 12.614,35m ² - Với quy mô 9 tầng & 1 tầng hầm; kết cấu móng cọc khoan nhồi D=1000mm, L=12m; khung sàn bê tông cốt thép đá 10x20 M400 căng cáp dự ứng lực - Tổng chiều cao nhà: 38.3m
22	Thi công xây dựng Xưởng thực hành Kỹ thuật ảo - Trường Cao đẳng Nghề Lilama 2	3,502,793,000	2014	Trường Cao đẳng Nghề Lilama 2	
23	Thi công xây dựng Xưởng thực hành Ứng dụng công nghệ mới - Trường Cao đẳng Nghề Lilama 2	4,058,636,000	2014	Trường Cao đẳng Nghề Lilama 2	02 khối nhà với kết cấu móng đơn trên nền tự nhiên. Tổng diện tích sàn cho 02 khối nhà: 1.152m ² với chiều cao H=7.8m
24	Gói thầu số 1: "Nhà làm việc, hệ thống viễn thông tin học, mạng lan, máy điều hòa nhiệt độ" - Dự án: "Trụ sở làm việc công an tỉnh Bạc Liêu" Gói thầu số 1: "Nhà làm việc, hệ thống viễn thông tin học, mạng lan, máy điều hòa nhiệt độ" - Dự án: "Trụ sở làm việc công an tỉnh Bạc Liêu"	67,734,658,000	2014	Công an tỉnh Bạc Liêu	- Tổng diện tích sàn: 8,900m ² - Với quy mô 09 tầng, kết cấu móng cọc BTCT 300x300mm, L=32.0m; Móng, cột, dầm, sàn bê tông cốt thép đổ toàn khối đá 10x20 M300. Tổng chiều cao nhà: 35.85m
25	Thi công phần thô, hoàn thiện trong và ngoài nhà 20 căn biệt thự Vinpearl Đầm Già tại Đảo Hòn Tre, P. Vĩnh Nguyên, TP. Nha Trang, tỉnh Khánh Hòa gồm loại M1: 06 căn; loại M3: 04 căn; loại M4: 10 căn	31,098,910,094	2015	Tập đoàn Vin Group	- Tổng diện tích sàn: 5,760m ² cho 20 căn - Với quy mô 01 tầng & 02 tầng có tầng hầm cho mỗi loại biệt thự & 1 tầng hầm; kết cấu móng đơn, móng cọc vuông BTCT trên nền tự nhiên dài 9.0m, chiều cao trung bình của biệt thự 8.5m cho mỗi căn.
26	Gói thầu: "Xây dựng công trình tòa nhà E - Building" - Dự án: "Đầu tư phát triển trường cao đẳng nghề Lilama 2 thành trung tâm đào tạo chất lượng cao vốn ODA của Chính Phủ Pháp"	89,820,750,000	2016	Trường Cao đẳng Nghề Lilama 2	- Nhà cao 09 tầng, chiều cao tổng cộng: H=33.05m - Móng cọc ống bê tông ly tâm D400x75mm, dài L=24m - Kết cấu móng, giằng móng, cột, dầm, sàn bê tông đá 10x20 M300 - Công trình thân thiện với môi trường với hệ thống kính Low-E, hệ thống điều khiển vận hành tòa nhà tích hợp chức năng thông minh - Tổng diện tích sàn: 8.200m ²

STT	TÊN DỰ ÁN	GIÁ TRỊ HỢP ĐỒNG (VNĐ)	THỜI GIAN THI CÔNG	CHỦ ĐẦU TƯ	PHẠM VI CÔNG VIỆC
27	Gói thầu xây lắp số 13: "Xây dựng các hạng mục khối Trung Đoàn Bộ" - Dự án: "Doanh trại trung đoàn bộ và tiểu đoàn 1-E25"	37,827,872,000	2015	Bộ tư lệnh cảnh sát cơ động	Nhà ở và làm việc cơ quan E, nhà ăn tập thể; nhà tắm; trạm xử lý nước 18M3/H; trạm biến áp 320 KV A; tiểu đoàn 1-E25 (gồm: nhà làm việc, ở của chỉ huy tiểu đoàn; nhà khách; 03/5 nhà để xe ô tô; nhà ăn tập thể, kho vũ khí, quân trang; nhà tắm); các hạng mục phụ trợ (san nền + cống, tường rào toàn bộ công trình và các hạng mục phụ trợ phụ thuộc gói thầu xây lắp số 13); thiết bị xây lắp + thông tin liên lạc của gói thầu xây lắp số 13
28	Gói thầu xây lắp số 15: "Xây dựng các hạng mục khối Trung đoàn bộ" - Dự án: "Doanh trại Trung Đoàn Bộ và tiểu đoàn 1-E25"	29,666,000,000	2015	Bộ tư lệnh Cảnh Sát Cơ Động	Nhà ở và làm việc đại đội huấn luyện và đại đội đặc nhiệm); Tiểu đoàn 1-E25 (gồm: Nhà ở và làm việc đại đội xe cơ giới, tập luyện vũ thuật; khán đài; 2/5 nhà để xe ô tô); các hạng mục phụ trợ: Gồm toàn bộ các hạng mục phụ trợ của công trình (trừ hạng mục phụ trợ thuộc gói thầu xây lắp số 13); các hạng mục huấn luyện khác; thiết bị xây lắp + thông tin liên lạc của gói thầu xây lắp số 15
29	Cung cấp và mua sắm trang trí nội thất Văn phòng làm việc Ban quản lý dự án Nhà máy xử lý khí Cà Mau	5,983,724,000	2015	Ban quản lý dự án Nhà máy xử lý khí Cà Mau Chi nhánh Tổng công ty Khí Việt Nam CTCP	
30	Gói thầu: " Thi công xây dựng và hoàn thiện dự án Cao ốc Căn hộ Tân Hương" tại Phường Tân Quý, Quận Tân Phú, TP.HCM	430,000,000,000	2015	Công ty TNHH TM Thuận Thành Phát	- Tổng diện tích sàn xây dựng: 45,452m ² . Kết cấu móng đơn trên nền gia cố cọc BTCT 400x400mm, L=36m và cọc khoan nhồi D600, L=31m - Với quy mô 01 tầng hầm, 01 tầng hầm lửng, 1 tầng trệt, 1 tầng lửng, 21 tầng với 360 căn hộ. Tổng chiều cao nhà: H=73.40m

STT	TÊN DỰ ÁN	GIÁ TRỊ HỢP ĐỒNG (VNĐ)	THỜI GIAN THI CÔNG	CHỦ ĐẦU TƯ	PHẠM VI CÔNG VIỆC
31	Gói thầu: "Thi công Khu Quản lý Vận hành Nhà máy Nhiệt điện Vĩnh Tân 2"	145,649,656,016	2016	Ban Quản lý Dự án Nhiệt điện Vĩnh Tân - Tổng công ty Phát điện 3	- Quy mô 6 block nhà 5 tầng - Tổng diện tích sàn: 22.428m ² - Kết cấu móng bằng trên nền tự nhiên; Kết cấu móng, đà kiềng, cột, dầm, sàn bê tông M350. Tổng chiều cao nhà: H=19.2m
32	Gói thầu Xây lắp; HT PCCC; HT Điều hóa không khí thuộc dự án Nhà thi đấu đa năng Quận 1	42,800,686,000	2016	BQL Dự án Đầu tư Xây dựng Công trình Quận 01	- Quy mô 01 tầng hầm, 01 tầng trệt, 04 lầu và 01 sân thượng - Tổng diện tích sàn: 7,661.79m ² - Kết cấu móng bê dày 400mm có sườn 400x1500mm trên nền tự nhiên; móng, cột, dầm, sàn bê tông M350. - Tổng chiều cao nhà: H=28.0m
33	Nhà điều khiển Trung tâm thuộc dự án Nhà máy Nhiệt điện Sông Hậu 1	48,000,000,000	2016	Tổng công ty Phát điện 3	- Quy mô 5 tầng nổi - Tổng diện tích sàn: 9.230m ² - Kết cấu móng cọc ống D500x-100mm; móng, cột, dầm, sàn bê tông M350. Tổng chiều cao nhà: H=23.4m
34	Xây dựng Khối nhà làm việc, hạ tầng kỹ thuật, cổng hàng rào, nhà bảo vệ, hệ thống PCCC & chống sét, nhà xe, nhà ở cảnh vệ, nhà đặt máy bơm PCCC thuộc dự án Xây dựng Trụ sở làm việc HĐND tỉnh Bạc Liêu	36,991,336,000	2017	Văn phòng HĐND tỉnh Bạc Liêu	- Quy mô 04 tầng, tổng chiều cao H=20.8m - Tổng diện tích sàn, mái ngói & các hạng mục phụ trợ: 5,593.25m ² - Kết cấu móng đơn trên nền cọc ống D350x60mm, L=30m; Bê tông kết cấu móng, đà kiềng, cột, dầm, sàn đá 10x20 M250
35	Gói thầu xây lắp: Giàng đường B thuộc Trường Đại học Ngân hàng TP.HCM tại số 56 đường Hoàng Diệu 2, P. Linh Chiểu, Q. Thủ Đức, TP.HCM	98,972,180,486	2018-2019	Trường đại học Ngân hàng TP.HCM - Bộ Tài Chính	- Quy mô: 01 khối nhà 06 tầng & 01 khối nhà 12 tầng (01 trệt và 11 lầu) - Chiều cao công trình: H=52.0m - Diện tích đất xây dựng: S=3,124m ² - Tổng diện tích sàn xây dựng: 23,297m ² - Kết cấu móng đơn trên nền gia cố cọc ống BTLT DUL D500x90mm, L=27m; kết cấu móng, đà kiềng, cột, dầm sàn đá 10x20 M350; - Sàn nhà dày 220mm căng cáp dự ứng lực cho phần sàn nổi và sàn dầm thông thường.
36	Gói thầu XL-12 & XL-19 & XL-24 : cải tạo, nâng cấp Khối công cộng thuộc dự án cải tạo, nâng cấp Khách sạn Sài Gòn - Hạ Long	20,560,490,000	2018-2020	Công ty cổ phần Du lịch Khách sạn Sài Gòn - Hạ Long	Thi công cải tạo, nâng cấp các tầng 03, 04, 11, 12, 13 thuộc Khách sạn Sài Gòn Hạ Long cao 14 tầng. Tổng diện tích cải tạo: 5,460m ² (cho 05 tầng)
37	Nhà ở Liên kế (phục vụ chuyên gia) - Công ty Cổ phần Hạ tầng Kỹ thuật Becamex Bình Phước	35,121,871,000	2019-2020	Công ty cổ phần Hạ tầng Kỹ thuật Becamex Bình Phước	- Quy mô 06 tầng, tổng chiều cao H=23.0m - Tổng diện tích sàn: 4,059.59m ² - Kết cấu móng đơn trên nền cọc BTCT 300x300mm, L=24m; bê tông cọc M300; - Bê tông kết cấu móng, đà kiềng, cột, dầm, sàn đá 10x20 M300 - Hội trường mái tole, đóng trần thạch cao, dầm khung thép tổ hợp khẩu độ 15.8m

STT	TÊN DỰ ÁN	GIÁ TRỊ HỢP ĐỒNG (VNĐ)	THỜI GIAN THI CÔNG	CHỦ ĐẦU TƯ	PHẠM VI CÔNG VIỆC
38	Nhà ở thấp tầng Ba Sơn (Xây thô, hoàn thiện mặt ngoài nhà, trên các lô đất II.5 & II.6) thuộc Khu đô thị mới Đông Tăng Long, Q.9, TP.HCM	133,872,076,406	2019-2020	Công ty cổ phần Phát triển Đô thị Ba Sơn	- Thi công xây dựng 109 căn nhà liên kế sân vườn bao gồm 01 trệt là 02 lầu, tổng chiều cao tính từ mặt đất đến đỉnh H=10.9m. - Tổng diện tích sàn xây dựng: S=27,634 m ²
39	Nhà ở liên kế (24 căn Lô TDC-31) Becamex Bình Phước	29,464,039,956	T1/2020 T11/2021	Công Ty Cp PT-HT-KT Becamex - Bình Phước	Thi công phần móng, khung thô, hoàn thiện 24 căn nhà liên kế 3 tầng. Tổng diện tích: 7,300 m ² sàn.
40	Thi công 92 căn thuộc khu B1a.2 thuộc dự án AQUA RIVERSIDE CITY	91,126,317,775	01/05/2021 đến 31/12/2021	Công ty TNHH ĐT BĐS Long Hưng Phát	Thi công phần móng, khung thô, hoàn thiện 92 căn nhà liên kế 3 tầng. Tổng diện tích: 28,980 m ² sàn.
41	Xây dựng nhà phố liên kế - Dự án Khu Dân Cư Bàu Xéo	93,301,315,862	15/04/2021 đến 22/09/2021	Công ty CP Tập Đoàn Đầu Tư TLT	Thi công phần móng, khung thô, hoàn thiện 99 căn nhà liên kế 3 tầng. Tổng diện tích: 35,640 m ² sàn.
42	Khu liên hợp TDDT tỉnh Bạc Liêu	35,400,000,767	2021-2023	Ban QLDA ĐTXD các CT DD và CN tỉnh Bạc Liêu	Thi công sân thi đấu, sân bi sắt có mái, nhà tập luyện TDDT, bể xử lý nước thải, bể PCCC và sinh hoạt, bể tự hoại, khu vực phụ trợ, móng, để trụ đèn bảng điện tử. Tổng diện tích: 26,816 m ²
43	Khu đô thị DV TM Cao cấp Cù lao Phước Hưng_ FENIX.P1 - Tp. Biên Hòa	30,396,999,075	2021-2022	Công ty TNHH PT BĐS An Khang	Thi công xử lý nền khu I diện tích 77.1 ha.
44	Kho hàng cho thuê WH3 - Khu DV Công nghiệp Cảng Long Sơn - Bà Rịa-Vũng Tàu	191,968,911,144	2022	Công ty CP DV Long Sơn	Thi công phần cọc móng và cọc nền. Khoan tạo lỗ và hạ cọc xuống nền đất với khối lượng cọc D350: 32,418 m và cọc D400: 26,657m. Hạ tầng kỹ thuật + Nền bê tông chịu lực.
45	Cầu cảng - Khu DV Công nghiệp Cảng Long Sơn - Bà Rịa-Vũng Tàu	237,600,000,000	2022-2023	Công ty CP DV Long Sơn	Thi công các hạng mục thủy công : cọc khoan nhồi, cọc đóng, cầu cảng, kè bờ.
46	Trụ sở Cục QLTT và đội QLTT An Giang	25,355,696,000	T12/2022 - T03/2024	Cục QLTT An Giang	Thi công nhà làm việc chính 5 tầng (DT: 2,876m ²), hội trường 200 chỗ, kho chứa hàng, nhà bảo vệ, khu để xe. Tổng diện tích 2,520m ² .
47	Khu Thương mại, Dịch vụ và Chung cư cao cấp - Nhà phố Thương mại	26,146,699,263	T02/2023 - T09/2023	Công ty CP Thái Sơn - Long An	Xây dựng phần thô và hoàn thiện 12 căn nhà.
48	Khu nhà ở Xuân Thào - Mỹ Yên	200,534,208,267	T12/2022 - T12/2023	Công ty CP BĐS Xuân Thào	Xây dựng 196 căn nhà thương mại liên kế, bao gồm thi công phần ép cọc, thi Kết cấu sàn BTCT hoàn thiện mặt ngoài và phần MEP

STT	TÊN DỰ ÁN	GIÁ TRỊ HỢP ĐỒNG (VNĐ)	THỜI GIAN THI CÔNG	CHỦ ĐẦU TƯ	PHẠM VI CÔNG VIỆC
49	Bồn chứa LPG Thị Vài	29,991,548,898	T7/2023 - T5/2024	TCT CP Dịch vụ Kỹ thuật Dầu khí Việt Nam (PTSC)	Thi công kết cấu móng cho: 3 bồn chứa LPG, 1 dàn giá đỡ cầu, 2 trạm bơm, 1 trạm nén khí, 1 bể chứa cháy, 1 bể chứa dầu, 1 nhà chứa cháy. Nhà bảo vệ, hạ tầng, hệ thống thoát nước, cảnh quan hàng rào và cổng
50	Trung tâm Hội Nghị Phật giáo Quốc tế - xã Tân Kiên, huyện Bình Chánh, TP.HCM.	30,000,000,000	T4-T7/2024	Ban Trị sự - Giáo hội Phật Giáo Việt Nam	Gói thầu: Thi công cung cấp và ép cọc ống BTLT DUL D600A với 28,431m và cọc ống BTLT DUL D400A với 6,903m
51	Dự án Kho bãi tổng hợp, Dịch vụ Hậu cần Cảng, Dịch vụ Logistics - Habitat. Hạng mục: Bến cập tàu 5000T tại Phường Tân Phước, Thị xã Phú Mỹ, tỉnh BRVT	47,454,011,260	T4-T11/2024	Công ty Cổ phần Môi Trường Sống	Thi công xây dựng bến cập tàu 5000T với kè sau bến. Cầu cảng có kích thước mặt bằng 100m x 20m. Kết cấu cầu cảng trên nền gia cố cọc ống BTLT DUL D600 x 100mm, L=36m, khối lượng 7,056m ³ ; kết cấu sàn cầu cảng BTCT M400 dày 300mm, dầm ngang, dọc BTCT M400 kích thước 800 x 1100mm, 02 móng cầu bờ loại cố định 7700 x 9000 x 3000mm với bê tông M400 dày 3.0m; mặt cầu chống thấm và thảm bê tông nhựa nóng C12.5 dày 50mm trên diện tích 1,970m ² .
52	Toàn bộ gói thầu thi công xây dựng và lắp đặt thiết bị Văn phòng Tỉnh Ủy Bình Định, 102 Đường Nguyễn Huệ, TP. Quy Nhơn, tỉnh Bình Định	13,041,539,000	T4-T10/2024	UBND tỉnh Bình Định	Thi công, cài tạo sửa chữa, chống thấm, hoàn thiện, sửa chữa, thay mới phần mái các phòng chức năng trong khối Làm việc chính và khối Lưu trữ thuộc khuôn viên của Văn phòng Tỉnh ủy Bình Định với tổng diện tích sàn 3,702m ² với khối Làm việc chính cao 10.7m, khối Lưu trữ cao 13.1m
53	Nhà điều hành Dự án "EPC Đường ống dẫn khí Lô B - Ô Môn"	16,000,000,000	2025	PTSC	Thi công xây dựng nhà văn phòng điều hành 2500m ² .
54	Dự án Roxana Plaza - Bình Dương	14,900,000,000	T5-T10/2025	Công ty TNHH ĐT XD PT BĐS Tường Phong	Thi công xây dựng bể nước ngầm 630m ³ và hạ tầng cảnh quan xung quanh.
55	Tổ hợp Trung tâm nghiên cứu, sản xuất và đào tạo chuyên gia công nghệ FPT Software	23,100,000,000	T4-T10/2025	FPT Software	Thi công 60,000m ³ cọc bê tông cốt thép.
56	Dự án EPC Đường ống dẫn khí Lô B - Ô Môn	40,000,000,000	T7/2025 - T2/2026	PTSC	Thi công 31,000m ³ cọc bê tông cốt thép.
57	Dự án EPC đường ống dẫn khí Lô B - Ô Môn	269,000,000,000	2025 - 2026	PTSC	Gói thầu thi công xây dựng phục vụ lắp đặt 50km tuyến ống dẫn khí. Tuyến An Minh LFP đến LBV1, LBV5 về LBV6 và LBV6 về Ô Môn.

DANH SÁCH CÁC CÔNG TRÌNH HẠ TẦNG GIAO THÔNG

STT	TÊN DỰ ÁN	GIÁ TRỊ HỢP ĐỒNG (VNĐ)	THỜI GIAN HOÀN THÀNH	CHỦ ĐẦU TƯ
1	Gói thầu B2-20: Xây dựng cầu Nam Ô - Thành phố Đà Nẵng thuộc dự án tín dụng ngành GTVT để cải tạo mạng lưới đường Quốc gia.	146,389,000,000	4/2012	Ban Quản lý dự án 6
2	Gói thầu B2-12: Xây dựng 3 cầu Cái Sơn, Cái Sâu và Cái Bản Trên - trên QL54, tỉnh Đồng Tháp thuộc dự án tín dụng ngành GTVT để cải tạo mạng lưới đường Quốc gia.	73,608,000,000	7/2012	Ban Quản lý dự án 6
3	Gói thầu: Cầu vượt đường sắt Hà Tây - TP. Hà Nội	228,836,000,000	6/2013	Cty CP PT Địa Ốc Cienco 5
4	Cầu Bến Thủy II - TP. Hà Tĩnh	55,774,000,000	5/2012	Ban Quản lý dự án 85
5	Gói thầu: Cầu Bà Rén - tỉnh Quảng Nam	83,370,000,000	11/2012	Ban QLDA 5
6	Gói thầu: Cầu Sông Cái thuộc dự án đường nối cầu Hòa Xuân và Khu đô thị sinh thái Hòa Quý	185,379,000,000	12/2013	Ban Quản lý dự án ĐTXD các công trình giao thông Đà Nẵng
7	Hợp đồng giao nhận thầu xây lắp. Gói thầu số B2-28: xây dựng cầu Trà Lọt (Km2010+288-QL1A) tỉnh Tiền Giang và cầu Kinh nhánh tỉnh Kiên Giang	112,405,000,000	6/2014	Ban Quản lý dự án 6
8	Gói thầu LRSP-CW- NR6A-01-1: xây dựng 7 cầu trên Quốc lộ 6A thuộc dự án khu vực đường phía Lào thuộc khoản viện trợ IDA H547-LA	6,092,850 USD	3/2016	Bộ Giao thông Công Chính Lào
9	Cầu Phú Phong - Tam Bình - tỉnh Tiền Giang	36,237,000,000	1/2015	Sở Giao Thông Vận Tải tỉnh Tiền Giang
10	Gói thầu Số 7: Thi công xây dựng công trình và đảm bảo giao thông đường bộ đường sắt (Công trình cầu vượt đường sắt Đồng Nai)	132,815,000,000	8/2015	Ban quản lý dự án An Toàn Giao Thông
11	Công trình san nền, kè bao tại khu vực bố trí cho Hải đội 2 - Bộ đội biên phòng Đà Nẵng	40,612,000,000	6/2016	Ban QLDA ĐTXD Các công trình dân dụng và Công nghiệp Đà Nẵng
12	Công trình cầu Kiệu - TP Hồ Chí Minh	62,151,000,000	10/2014	Ban QLĐT Xây dựng công trình nâng cấp đô thị TP Hồ Chí Minh
13	Xây dựng: cầu Tú Sơn, cầu Cây Bứa, cầu Vinh Hiển, cầu Cát, cầu Nước Mặn II - Quảng Ngãi	73,851,000,000	4/2015	Công ty TNHH BOT Thiên Tân - Thành An
14	Gói thầu số 2: thi công xây dựng cầu Huỳnh Kim 3 và cầu Gành	54,555,000,000	11/2015	Công ty TNHH Đầu Tư BOT Bình Định

STT	TÊN DỰ ÁN	GIÁ TRỊ HỢP ĐỒNG (VNĐ)	THỜI GIAN HOÀN THÀNH	CHỦ ĐẦU TƯ
15	Công trình cầu An Hòa - Tỉnh Long An	54,728,000,000	6/2016	Ban quản lý các dự án đường thủy nội địa phía Nam
16	Gói thầu TH7: Cầu Ông Bằng 2 - TP. Hồ Chí Minh	64,161,000,000	8/2016	Ban quản lý Đầu tư Xây dựng công trình nâng cấp đô thị TP.HCM
17	Gói thầu số 1: Cầu LRB 02 thuộc dự án cao tốc Đà Nẵng - Quảng Ngãi	97,046,000,000	8/2016	Tổng Công ty XDCT GT 5
18	Gói thầu "CL-PW- 2.4" - Tỉnh Đồng Tháp	39,804,000,000	12/2016	Ban QLDA Nâng cấp Đô Thị TP. Cao Lãnh
19	Cầu Thành Cổ - Quảng Trị	36,031,000,000	7/2017	Ban QLDA Đầu tư XDCT GT - Sờ GT Vận tải Quảng Trị
20	Cầu Vượt Đường Sắt BOT- QL 26 - Ninh Hòa	26,695,000,000	8/2017	Công ty TNHH MTV CICO 501 BOT QL26
21	Cảng Thị Vải - Tỉnh Bà Rịa - Vũng Tàu	185,140,000,000	12/2017	Công ty TNHH Cảng Quốc Tế Thị Vải
22	Gói thầu B3-45: Xây dựng Cầu Cái Trầu	13,237,000,000	7/2018	Ban quản lý dự án 6
23	Cầu Số 2 - TP. Đà Nẵng	50,870,000,000	7/2018	Ban Quản lý dự án ĐTXD các công trình giao thông Đà Nẵng
24	Cầu Dinh Ông - TP. Tuy Hòa, tỉnh Phú Yên	47,400,000,000	3/2019	Ban ĐT XD Các Công Trình Tỉnh Phú Yên
25	Kè Xedon - Lào	4,564,783 USD	11/2020	Bộ Giao thông Công Chính Lào
26	Gói thầu số 12: Xây lắp cầu vượt Đường Sắt trên tuyến chính Km6+033	31,112,000,000	12/2020	Sở GTVT Quảng Bình
27	Công trình: Nút giao thông cuối tuyến thuộc dự án thi công tuyến Lộ Tê - Rạch Sỏi - Tỉnh Kiên Giang	135,000,000,000	12/2020	Liên danh Nhà thầu Kumho - Hyundai
28	Gói thầu: Xây dựng cầu Nguyễn Văn Tiếp thuộc dự án đường tỉnh 878 - Tỉnh Tiền Giang	66,511,000,000	1/2021	Ban QLDA đầu tư xây dựng công trình giao thông tỉnh Tiền Giang
29	Gói thầu số 5: Toàn bộ phần xây dựng - Kè chống xói lở Đào Cồn Cỏ - Tỉnh Quảng Trị	36,104,000,000	2/2021	Ủy Ban nhân dân huyện Đào Cồn Cỏ
30	Gói thầu: Xây dựng cầu kết nối khu đô thị bắc sông Hiếu với trung tâm thành phố Đông Hà, thuộc dự án Phát triển các đô thị dọc hành lang tiểu vùng sông Mê Kông	72,245,000,000	6/2021	Ban QLDA ĐTXD các công trình giao thông tỉnh Quảng Trị
31	Gói thầu số 7: Phà Tân Châu - tỉnh Đồng Tháp	26,793,000,000	12/2021	Ban QLDA Đầu Tư XD CT GT tỉnh Đồng Tháp

STT	TÊN DỰ ÁN	GIÁ TRỊ HỢP ĐỒNG (VNĐ)	THỜI GIAN HOÀN THÀNH	CHỦ ĐẦU TƯ
32	Gói thầu số 10: Thi công xây dựng cầu Rạch Bày và cầu Cao Lãnh thuộc dự án Đường Sò Tư pháp kết nối đường Tân Việt Hòa, thành phố Cao Lãnh	60,885,088,000	07/2022	Ban QLDA Nâng cấp Đô thị TP. Cao Lãnh
33	Gói thầu: Xây dựng cầu chính, đường vào cầu và hệ thống chiếu sáng thuộc Dự án: Cầu Vàm Cái Thia - tỉnh Tiền Giang.	68,381,277,000	12/2022	BQLDA ĐTXT CT GT tỉnh Tiền Giang
34	Gói thầu: Thi công hạng mục Thủy công thuộc dự án Cảng Quốc tế Long Sơn - Khu dịch vụ công nghiệp Long Sơn	71,465,003,550	5/2023	Công ty CP Cảng Quốc tế Long Sơn
35	Gói thầu số 01XL: Thi công toàn bộ công trình thuộc dự án tuyến đường giao thông từ Cảng Bãi Gốc (Khu kinh tế Nam Phú Yên, tỉnh Phú Yên) kết nối QL1 đi Khu kinh tế Vân Phong (tỉnh Khánh Hòa) (Cầu Vượt Đường Sắt)	75,298,546,000	12/2024	Ban QL Đầu tư Hạ Tầng Khu Kinh Tế Phú Yên
36	Gói thầu số 18: Xây lắp các cầu trên tuyến thuộc dự án đường Mỹ Xuân - Ngãi Giao - Hòa Bình - Bình Châu (đường 991) thuộc huyện Xuyên Mộc	72,203,422,352	11/2024	Ban QLDA Chuyên ngành Giao thông tỉnh Bà Rịa - Vũng Tàu
37	Gói thầu số 10: Xây lắp toàn bộ công trình (kể cả chi phí đảm bảo an toàn giao thông và chi phí dự phòng) thuộc dự án trục ven biển ĐT.719 đoạn Hòn La- Tân Hải - Cầu Sóng Phan	66,188,862,000	05/2025	Ban QLDA Đầu Tư XD các CTGT Tỉnh Bình Thuận
38	Gói thầu CW1: Xây dựng cầu Nhơn Trạch và Tuyến đường tránh (giai đoạn 1) thuộc vành đai 3 - Thành phố Hồ Chí Minh	369,563,602,000	10/2025	Công ty Kumho - Ban QLDA Mỹ Thuận
39	Gói thầu số 02: Thi công xây dựng đoạn Km708+350 - Km740+884,83 Dự án thành phần đoạn Vạn Ninh - Cam Lộ thuộc Dự án xây dựng công trình đường cao tốc Bắc Nam phía Đông giai đoạn 2021 - 2025.	194,967,435,000	12/2025	Công ty Cổ phần tập đoàn Trường Thịnh, Tổng công ty công trình đường sắt- Ban QLDA đường Hồ Chí Minh



DANH SÁCH CÁC DỰ ÁN BẤT ĐỘNG SẢN

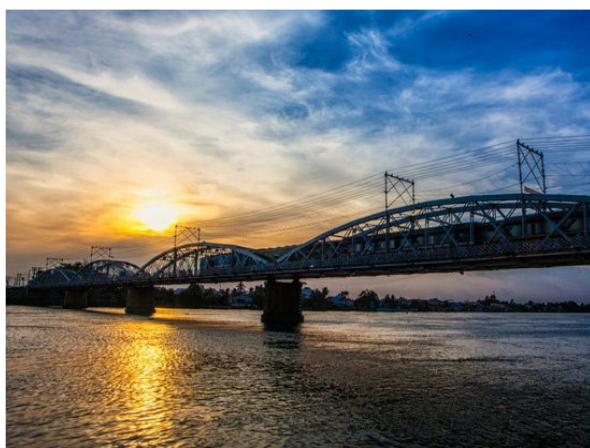
STT	TÊN DỰ ÁN	GIÁ TRỊ HỢP ĐỒNG (VNĐ)	ĐỊA ĐIỂM	PHẠM VI CÔNG VIỆC
1	Khu văn phòng Công ty và cho thuê Central Garden	25,000,000,000	328 Võ Văn Kiệt, P. Cầu Ông Lãnh, TP.HCM	Nhà văn phòng có tổng diện tích sàn 4.238m ² với 10 tầng bao gồm 01 tầng trệt và 09 lầu với 01 tầng hầm rộng 1.000m ²
2	Khu chung cư cao tầng Central Garden	370,000,000,000	328 Võ Văn Kiệt, P. Cầu Ông Lãnh, TP.HCM	Khu chung cư cao 22 tầng với 385 căn hộ cao cấp, 02 tầng làm trung tâm thương mại và 01 tầng hầm để xe rộng 4,200m ² . Tổng diện tích sàn 46.600m ²
3	Khu B, Khu dân cư sân vận động Long An Chương Dương Gold View	56,000,000,000	Phường Tân An, tỉnh Tây Ninh	Dự án trên khu đất 6.000m ² được quy hoạch khu nhà phố liên kề gồm 44 căn với thiết kế 01 trệt, 03 lầu nằm ngay trung tâm TP. Tân An, tỉnh Long An
4	Dự án Cao ốc căn hộ Tân Hương Tower	400,000,000,000	118 Tân Hương, P. Phú Thọ Hòa, TP.HCM	- Dự án có quy mô 22 tầng trong đó 360 căn hộ và 01 tầng hầm chính và 01 tầng hầm lửng phục vụ cho để xe, kết hợp với khu trường học 05 tầng - Tổng diện tích sàn xây dựng: 45,452m ² - Tổng chiều cao công trình: H=73.4m
5	Chung cư cao tầng Chương Dương Goldenland	1,700,000,000,000	P. Thủ Đức, TP.HCM	Dự án được xây dựng trên khu đất có diện tích 14.852m ² với 22 tầng (03 tầng thương mại, 19 tầng căn hộ) với tổng cộng 590 căn hộ cao cấp và 02 tầng hầm.
6	Dự án Khu nhà ở xã hội Chương Dương Home	674,017,000,000	34 Đường 12, P. Thủ Đức, TP.HCM	Dự án được xây dựng trên khu đất có diện tích 2.63ha với 1,024 căn hộ bao gồm 05 khối nhà 13 tầng, cao 42.75m; 01 khối nhà thương mại 05 tầng và 01 khối nhà trẻ 02 tầng; Tổng diện tích sàn xây dựng các khối nhà: 101,285m ² .
7	Dự án khu dân cư Bình Dương	22,000,000,000	P.Đĩ An, TP.HCM	Dự án xây dựng trên khu đất rộng 10.500m ² với 75 nền nhà đi kèm hạ tầng, hoàn thiện kết nối đồng bộ với khu vực xung quanh
8	Dự án Central Garden 2	8,000,000,000,000 Giai đoạn 1 : 4,500,000,000,000	Hóc Môn, TP.HCM	Quy mô: 13,5 ha - giai đoạn 1 là 4,3 ha Mật độ xây dựng: 40%. Bao gồm chung cư cao 25 tầng, khu nhà trẻ 2 tầng với quy mô 500 trẻ.
9	Dự án KDC Đông Cầu Hương An	650,000,000,000	Xã Xuân Phú, TP. Đà Nẵng	Quy mô 22,4 ha, mật độ xây dựng: 32%
10	Dự án Nhà ở xã hội Long Bình Tân	1,350,000,000,000	52 Nguyễn Văn Tò, P. Long Hưng, Đồng Nai	Dự án được xây dựng trên khu đất có diện tích 1.4ha với 1,098 căn hộ gồm 03 block (22 tầng và 01 tầng hầm đậu xe dt 9,500m ²); Tổng diện tích sàn xây dựng các khối nhà: 100,444m ² . Chiều cao khối nhà: 75m
11	Nhà ở xã hội Nam Cầu Cẩm Lệ	1,015,000,000,000	Phường Hòa Xuân, TP. Đà Nẵng	Diện tích khu đất: 14.167m ² ; Diện tích xây dựng: 9.753m ² ; Diện tích sàn xây dựng: 86.435m ² ; Số lượng nhà ở: 830 căn; Số tầng: 01 tầng hầm, 15 tầng nổi; Chiều cao công trình: 57m; Mật độ xây dựng: 57%; Quy mô dân số: 1.083 người

XÂY DỰNG HẠ TẦNG GIAO THÔNG

CẦU ĐÀ RẰNG

▶ Tuy Hòa, Phú Yên





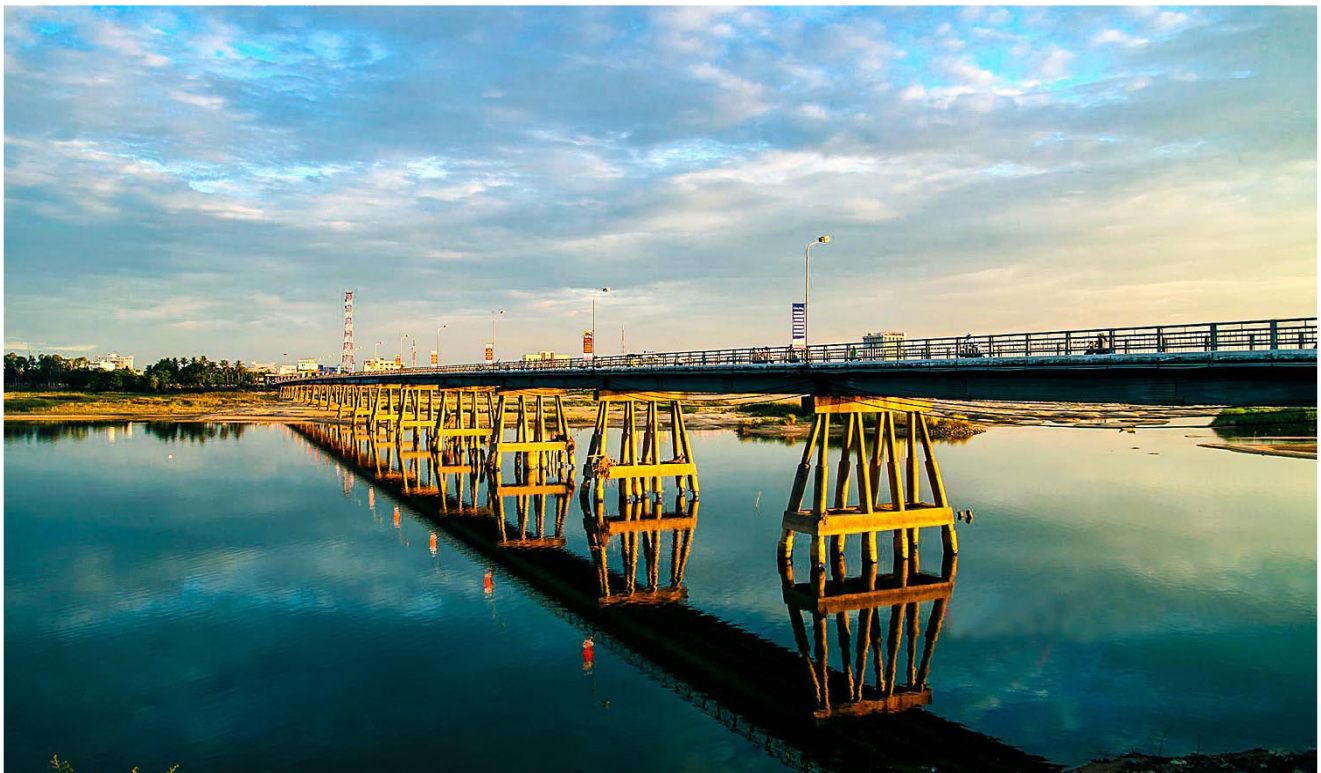
CẦU GHỀNH

▶ TP. Biên Hòa, Đồng Nai

XÂY DỰNG HẠ TẦNG GIAO THÔNG

CẦU TRÀ KHÚC

▶ Quảng Ngãi



CÔNG TRÌNH TIÊU BIỂU

SAU NĂM

1975

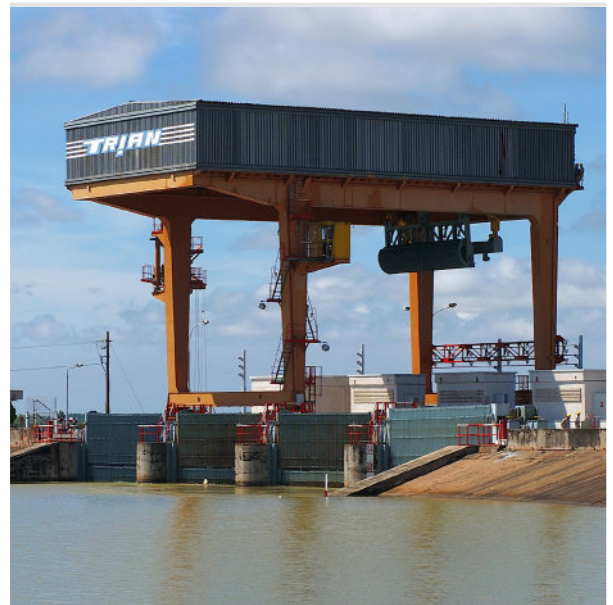
ĐẾN NAY



XÂY LẮP CÔNG NGHIỆP

TỔNG KHO
XĂNG DẦU
NHÀ BÈ





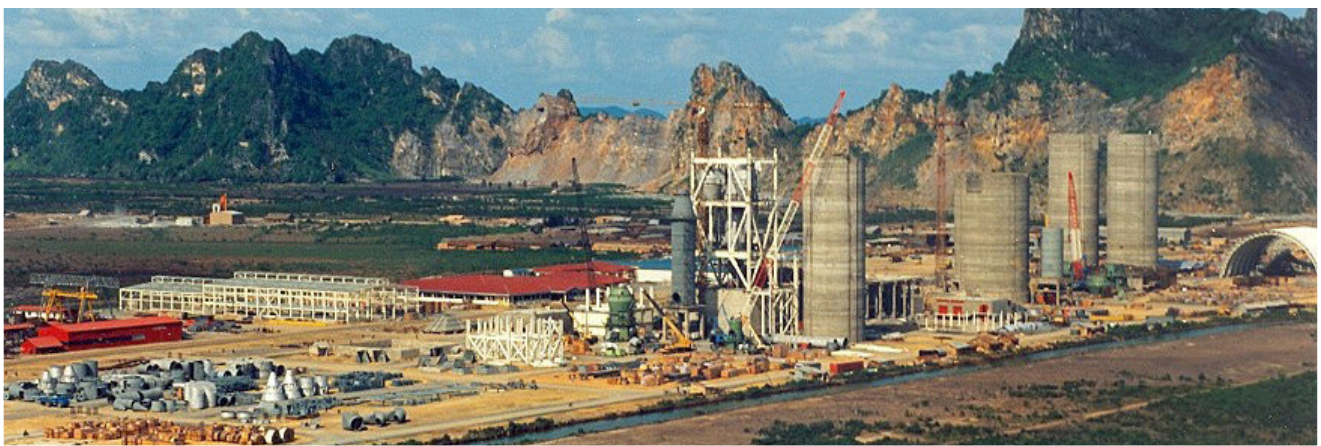
NHÀ MÁY THỦY ĐIỆN TRỊ AN





NHÀ MÁY XI MĂNG SAO MAI

◆ Kiên Lương, Kiên Giang



NHÀ MÁY XI MĂNG PHƯƠNG NAM

◆ KCN Hiệp Phước, TP.HCM



THỦY ĐIỆN ĐỒNG NAI 4

↪ Xã Bảo Lộc, Bảo Lâm, Lâm Đồng



NHÀ MÁY ĐIỆN CHU TRÌNH HỖN HỢP PHÚ MỸ 1

↪ Phú Mỹ, Tân Thành, BRVT





Công trình tiêu biểu



NHÀ MÁY ĐIỆN CHU TRÌNH HỖN HỢP NHƠN TRẠCH 1

◆ Nhơn Trạch, Đồng Nai



NHÀ MÁY DẦU TƯỜNG AN

◆ KCN Phú Mỹ, Tân Thành, BRVT





HỆ THỐNG ĐƯỜNG ỐNG CÔNG NGHỆ XUẤT NHẬP

CÔNG TY TNHH DỊCH VỤ DẦU KHÍ
ĐỒNG THÁP PETIMEX

◆ Nhơn Trạch, Đồng Nai

NHÀ XƯỞNG CÔNG TY UY KIỆT

◆ Tân Uyên, Bình Dương



NHÀ MÁY THỦY ĐIỆN THÁC MỖ

▶ Đức Hạnh, Bù Gia Mập, Bình Phước



NHÀ MÁY NHIỆT ĐIỆN VĨNH TÂN 4 MỞ RỘNG

THI CÔNG KHU XỬ LÝ NƯỚC & NƯỚC THẢI

▶ Vĩnh Tân, Tuy Phong, Bình Thuận



XÂY LẮP CÔNG TRÌNH DÂN DỤNG

MÁI CẢNG HÀNG KHÔNG CAM RANH

▶ Cam Ranh, Khánh Hòa



NHÀ THI ĐẤU TDTT PHÚ THỌ

▶ Quận 11, TP.HCM



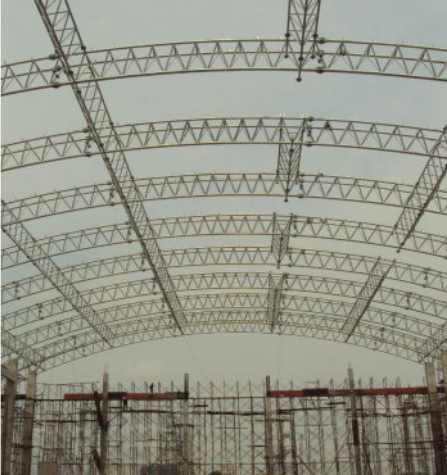
KHU NGHỈ DƯỠNG VINPEARL GOLF LAND

▶ Nha Trang, Khánh Hòa



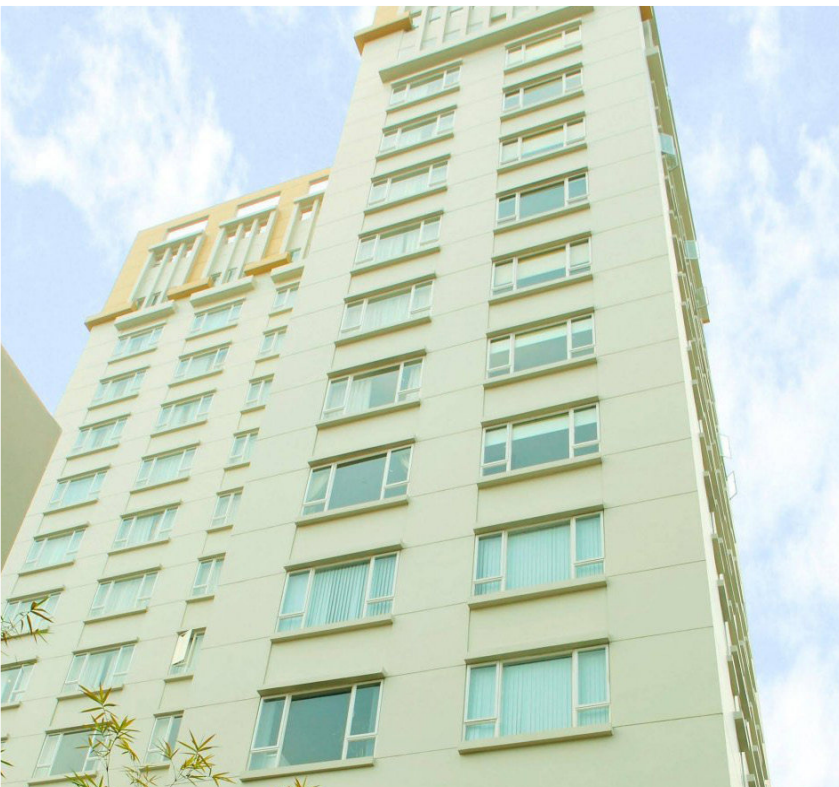
NHÀ THI ĐẤU TDTT TRƯỜNG ĐH TÔN ĐỨC THẮNG

GIA CÔNG LẮP DỰNG KẾT CẤU THÉP MÁI CHE ▶ Quận 7, TP.HCM



THI CÔNG XÂY DỰNG KHÁCH SẠN SUNLAND

18 TẦNG - 2 TẦNG HẦM ▶ 302 Võ Văn Kiệt, Q.1, TP.HCM



THI CÔNG NHÀ Ở THẤP TẦNG BA SON

▶ P. Đông Tăng Long, Q.9, TP.HCM



TRƯỜNG CAO ĐẲNG NGHỀ LILAMA

▶ Long Thành, Đồng Nai



THI CÔNG KHÁN ĐÀI SÂN VẬN ĐỘNG

TRƯỜNG ĐH TÔN ĐỨC THẮNG ▶ 19 Nguyễn Hữu Thọ, Quận 7, TP.HCM



THI CÔNG NHÀ Ở CHUYÊN GIA BECAMEX

▶ Chơn Thành, Bình Phước



TỔNG CÔNG TY CÔNG NGHIỆP & THỰC PHẨM ĐN DOFICO

▶ TP. Biên Hòa, Đồng Nai



THI CÔNG TRƯỜNG CƠNGHỀ LILAMA 2

▶ Long Thành, Đồng Nai



NHÀ THI ĐẤU ĐÀ NẴNG

↳ Nguyễn Du, Quận 1



THI CÔNG XÂY DỰNG TRỤ SỞ CÔNG AN TỈNH BẠC LIÊU

↳ TP. Bạc Liêu, Tỉnh Bạc Liêu



KHU QUẢN LÝ VẬN HÀNH NHÀ MÁY NHIỆT ĐIỆN VĨNH TÂN 2

▶ Bình Thạnh, Tuy Phong, Bình Thuận



THI CÔNG BỆNH VIỆN ĐA KHOA VÙNG TÂY NGUYÊN

▶ Trần Quý Cáp, TP. Buôn Ma Thuột, Daklak



THI CÔNG TRỤ SỞ HỘI ĐỒNG NHÂN DÂN TỈNH BẠC LIÊU

▶ TP. Bạc Liêu, Bạc Liêu



THI CÔNG NHÀ Ở LIỀN KẾ BECAMEX BÌNH PHƯỚC

▶ Chơn Thành, Bình Phước



THI CÔNG DỰ ÁN AQUA RIVERSIDE CITY

▶ TP. Biên Hòa, Đồng Nai



THI CÔNG DỰ ÁN KHU DÂN CƯ BÀU XÉO

▶ Trảng Bom, Đồng Nai



GIẢNG ĐƯỜNG B - ĐẠI HỌC NGÂN HÀNG TP. HCM

▶ Linh Chiểu, Thủ Đức, TP. HCM



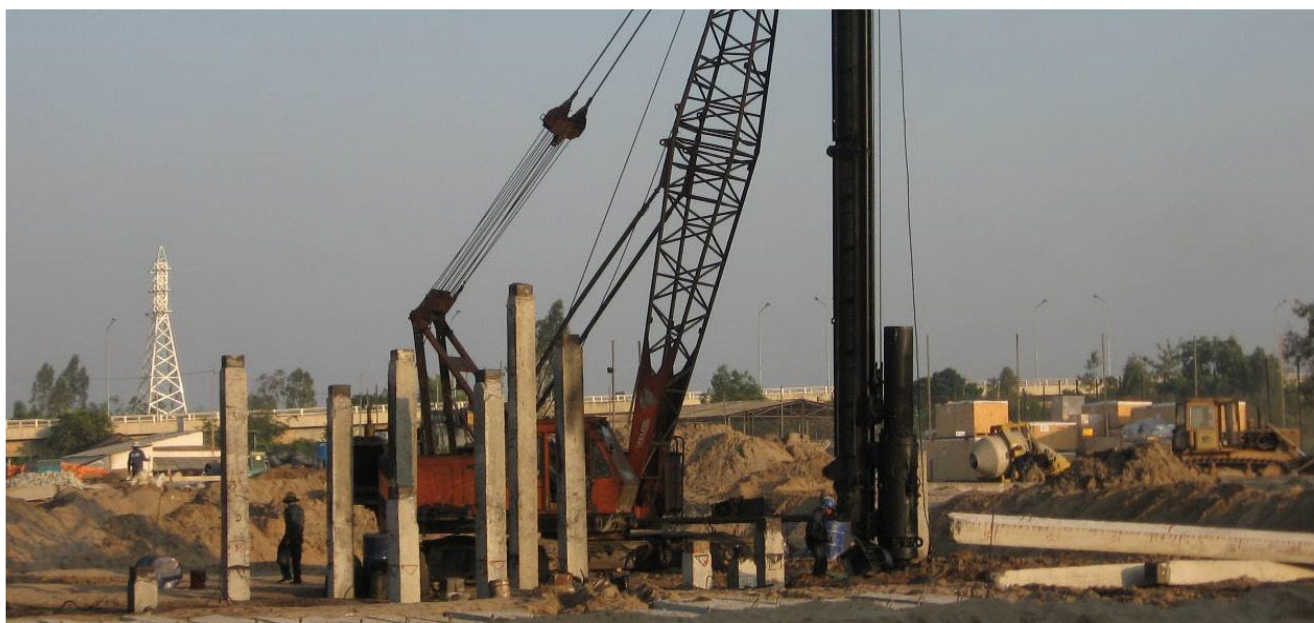
XỬ LÝ NỀN MÓNG HẠ TẦNG

NHÀ MÁY BỘT GIẤY PHƯƠNG NAM
CÔNG TÁC ÉP CỌC BTCT ▶ Thuận Hóa, Long An



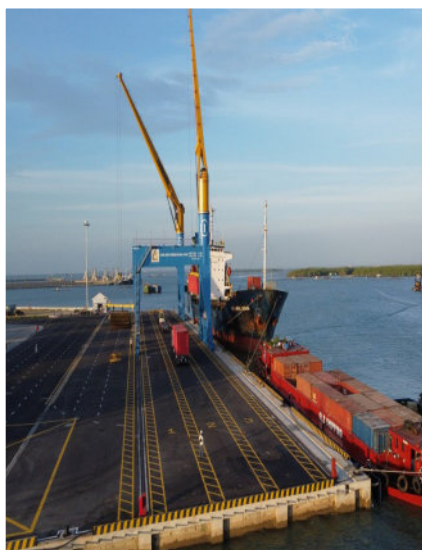
NHÀ MÁY NHỰA LONG THÀNH

CÔNG TÁC ÉP CỌC BTCT ▶ Bình Chánh, TP. HCM



THI CÔNG CẦU CẢNG - CẢNG QUỐC TẾ LONG SƠN

▶ Long Sơn - Bà Rịa Vũng Tàu



XỬ LÝ NỀN VÀ HẠ TẦNG KHO WH3 - CẢNG QT LONG SƠN

▶ Long Sơn - Bà Rịa Vũng Tàu



XÂY DỰNG HẠ TẦNG GIAO THÔNG

CẦU CUỐI TUYẾN

▶ Kiên Giang



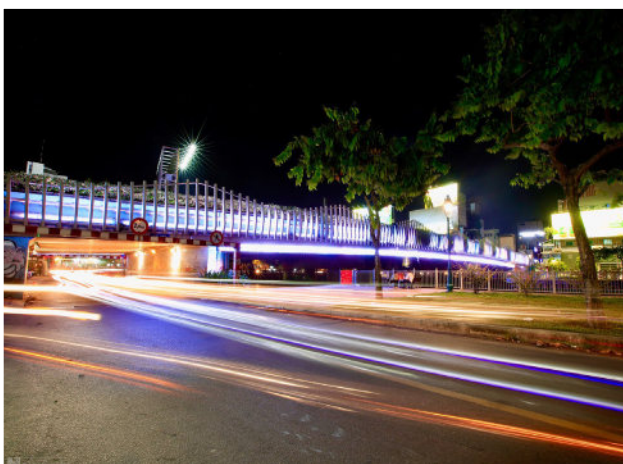
CẦU NHƠN TRẠCH

▶ TP.HCM - Đồng Nai

XÂY DỰNG HẠ TẦNG GIAO THÔNG

CẦU KIỆU

▶ TP. HCM



CẦU SÔNG HIẾU

▶ Quảng Trị



CẦU VƯỢT ĐƯỜNG SẮT KM6+033

▶ Quảng Bình



CẦU VƯỢT ĐƯỜNG SẮT BOT- QL 26

▶ Khánh Hòa



CẦU NGUYỄN VĂN TIẾP

▶ Tiền Giang



CẦU ĐÌNH ÔNG

▶ Phú Yên



CẦU CAO LÃNH

▶ Đồng Tháp



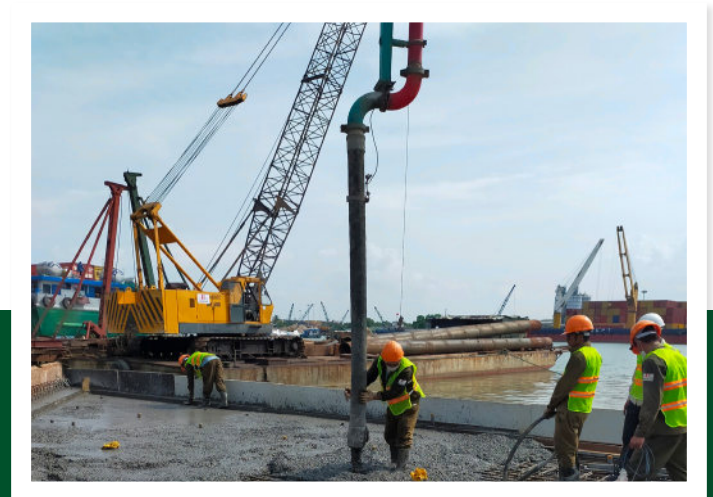
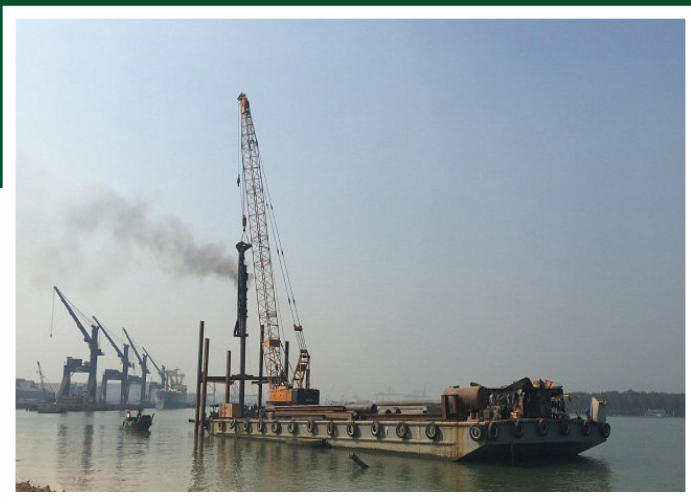
CẦU VÀM CÁI THIA

▶ Tiền Giang

XÂY DỰNG HẠ TẦNG GIAO THÔNG

CẢNG THỊ VẢI

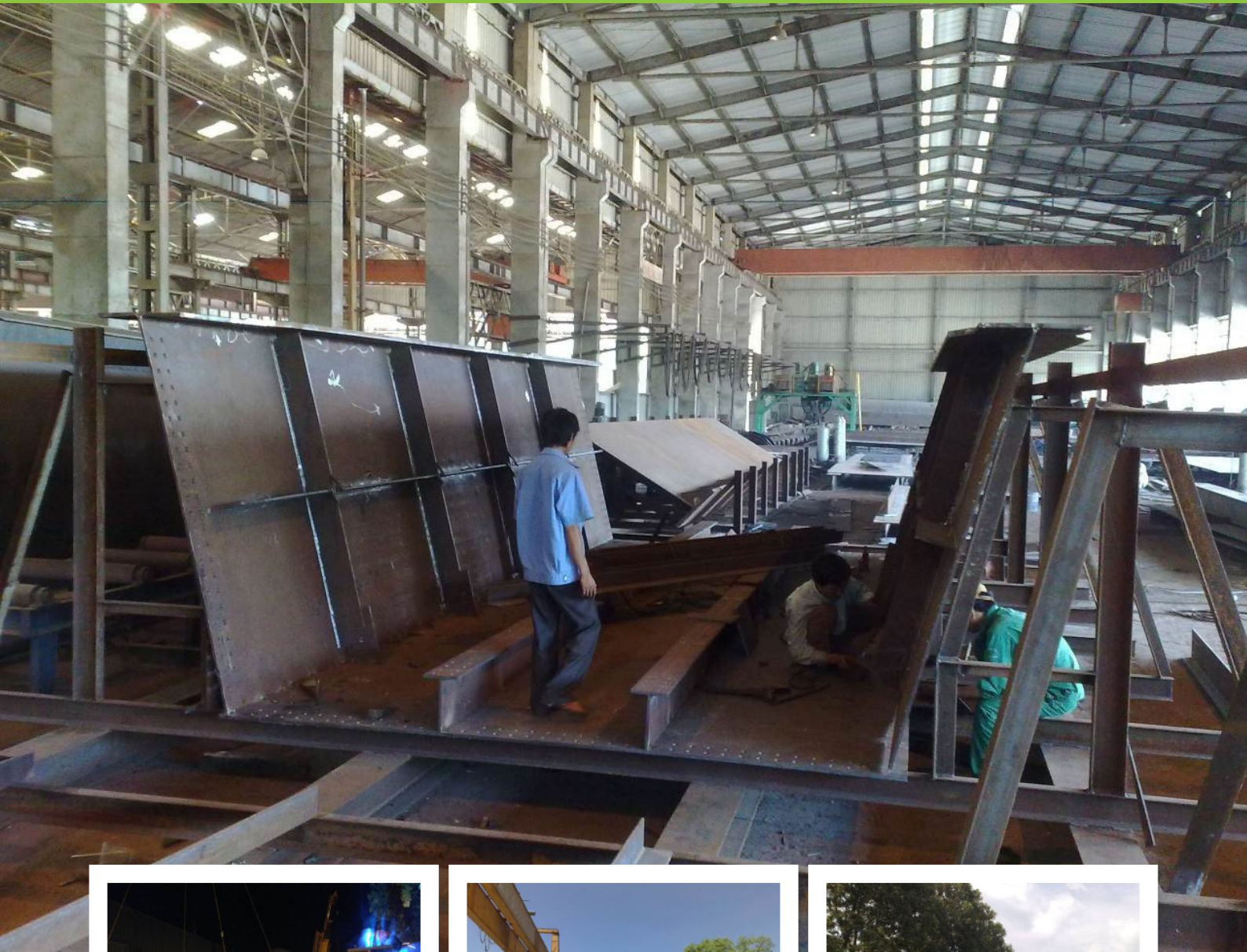
▶ Bà Rịa - Vũng Tàu



CẢNG ĐỒNG NAI

▶ Đồng Nai

SẢN XUẤT CÔNG NGHIỆP KINH DOANH VLXD



GIA CÔNG & LẮP DỰNG KẾT CẤU ỐNG KHÓI NHÀ MÁY NHÔM TOÀN CẦU

◆ KCN Phú Mỹ Huyện Tân Thành - Tỉnh Bà Rịa Vũng Tàu



GIA CÔNG DẦM THÉP & XÀ MŨ TẠI XƯỞNG DỰ ÁN CẦU VƯỢT THÉP

◆ Nút Giao Ngã Tư Vũng Tàu Tp. Biên Hòa - Tỉnh Đồng Nai



TRẠM BÊ TÔNG CHƯƠNG DƯƠNG CDC

↗ Dĩ An - Bình Dương



CÔNG TÁC ĐÚC CỌC BTCT DỰ ÁN THOÁT NƯỚC MÔI TRƯỜNG TP. HCM

↳ Bình Chánh, TP. HCM



THI CÔNG ĐỔ BÊ TÔNG DẦM CẦU BÊ TÔNG DỰ ÁN CẦU SÔNG DINH & SUỐI SƠN

↳ Huyện Xuyên Mộc - Tỉnh Bà Rịa Vũng Tàu



NHÀ MÁY SẢN XUẤT CẤU KIỆN BÊ TÔNG ĐÚC SẴN

↘ Bình Dương



CÔNG TÁC ĐÚC CỌC BÊ TÔNG KHO CẢNG XĂNG DẦU CÁI MÉP

↘ Huyện Tân Thành - Tỉnh Bà Rịa Vũng Tàu



ĐẦU TƯ XÂY DỰNG



KHU PHỨC HỢP CENTRAL GARDEN

◆ 328 Võ Văn Kiệt, P. Cầu Ông Lãnh, TP. HCM



ĐẦU TƯ XÂY DỰNG



NHÀ Ở XÃ HỘI CHƯƠNG DƯƠNG HOME

♦ 34 Đường Số 12, P. Thủ Đức, TP. HCM



ĐẦU TƯ XÂY DỰNG



CAO ỐC TÂN HƯƠNG TOWER

♦ 118 Tân Hương, P. Phú Thọ Hòa, TP. HCM





ĐẦU TƯ XÂY DỰNG



DỰ ÁN KHU NHÀ LIÊN KẾ

CHƯƠNG DƯƠNG GOLD VIEW

↳ Số 32-34 Đường Trà Quý Bình, P.Tân An, Tây Ninh





ĐẦU TƯ XÂY DỰNG



NHÀ Ở XÃ HỘI LONG BÌNH TÂN

↳ 52 Nguyễn Văn Tò, P.Long Hưng, Đồng Nai



ĐẦU TƯ XÂY DỰNG



NHÀ Ở XÃ HỘI NAM CẦU CẨM LỆ

↳ Phường Hòa Xuân, TP. Đà Nẵng





Dự án tiêu biểu

ĐẦU TƯ XÂY DỰNG



KHU ĐÔ THỊ CENTRAL GARDEN 2

♦ Xã Bà Điểm, TP. HCM



ĐẦU TƯ XÂY DỰNG



KDC ĐÔNG CẦU HƯƠNG AN

♦ Xã Xuân Phú, TP. Đà Nẵng



CÔNG TY CON



CÔNG TY LIÊN KẾT

EST.  1975

CHUONG DUONG CORP.

**CÔNG TY CP XÂY DỰNG
CÔNG TRÌNH 525**

01

02

**CÔNG TY CỔ PHẦN
CHƯƠNG DƯƠNG HOMELAND**

**CÔNG TY TNHH QUẢN LÝ NHÀ
CHƯƠNG DƯƠNG - SERLAND**

03

04

**CÔNG TY CỔ PHẦN THƯƠNG MẠI
CHƯƠNG DƯƠNG**

**CÔNG TY TNHH MTV
KẾT CẤU THÉP CHƯƠNG DƯƠNG**

05

06

**CÔNG TY TNHH
TERVIA VIỆT NAM**

**CÔNG TY TNHH TƯ VẤN ĐẦU TƯ
XÂY DỰNG FV-CONS**

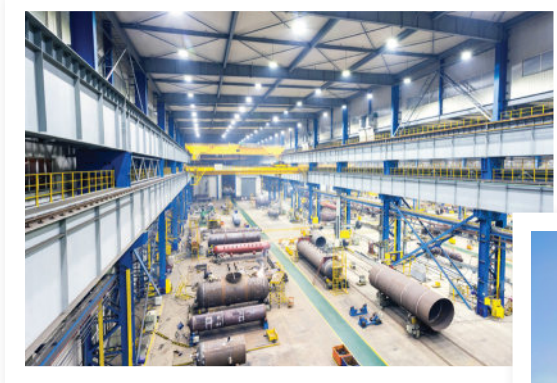
07

08

**CÔNG TY CỔ PHẦN
CHƯƠNG DƯƠNG HOMELAND ĐÀ NẴNG**

09

**CÁC ĐỘI XÂY DỰNG TRỰC
THUỘC CÔNG TY**





EST.  1975

CHUONG DUONG CORP.

📍 328 Võ Văn Kiệt, P. Cầu Ông
Lãnh, TP. Hồ Chí Minh

☎ (84.28) 3836 77 34

✉ info@cdcorp.vn

🌐 www.chuongduongcorp.vn